

Découverte · Loisirs · Gastronomie | 2024



# Beauvaisis

## Les loisirs

en toute confiance

# L'Office de Tourisme

Nous sommes à votre disposition pour vous conseiller, vous aiguiller, vous proposer des excursions, des visites guidées.

Venez nous rendre visite au **1 rue Beauregard - 60 000 BEAUVAIS**

Nos conseillers en séjour vous accueillent :

- ◆ **D'octobre à avril** : le lundi de 14h à 18h et du mardi au samedi de 09h30 à 12h30 et de 13h30 à 18h.
- ◆ **D'avril à octobre** : le lundi de 14h à 18h, du mardi au samedi de 09h30 à 12h30 et de 13h30 à 18h et les dimanches et jours fériés de 10h à 13h et de 14h à 17h30.

**Accueillants et disponibles**, ils sauront vous faire profiter de leurs conseils éclairés, vous livrer leurs bons plans, en un mot vous accompagner pour réussir votre séjour...

**Dans notre espace d'accueil, profitez de nos services :**

- ◆ WIFI gratuit.
- ◆ Spot de rechargement smartphones / tablettes.
- ◆ La *P'tite Boutique du Coin* présentant des produits locaux, des ouvrages sur la région, des guides thématiques, des objets souvenirs, des créations artisanales...

## Des relais d'informations touristiques sur le territoire

L'Office de Tourisme a mis en place un schéma d'accueil et de diffusion de l'information touristique sur les communes de Hermes et de Crèvecœur-Le-Grand. Des présentoirs attractifs ont été implantés, ils sont adaptés aux lieux et alimentés par l'Office de Tourisme.

**Café de la mairie** - 15 rue du 11 Novembre - 60 370 HERMES  
03 44 05 97 29 - Ouvert 7j/7 de 7h à 19h sans interruption

**Boulangerie Dugrosprez** - 2 rue Gambetta - 60 360 CRÈVECOEUR-LE-GRAND  
03 44 46 86 23 - Du lundi au samedi de 6h à 19h30 et le dimanche de 6h à 19h. Fermé le lundi

**Charcuterie Belleperche** - 1 avenue de la Libération - 60 360 CRÈVECOEUR-LE-GRAND  
03 44 46 88 73 - Lundi et mardi de 8h à 13h30 et de 13h30 à 19h30, jeudi et vendredi de 8h à 20h, le samedi de 8h à 19h30 et le dimanche de 8h à 13h. Fermé le mercredi.



# Les 5 bonnes raisons de venir nous rendre visite

## ◆ 1 Un conseil personnalisé

Nous cherchons à en savoir toujours plus sur vous et vos besoins afin de pouvoir vous formuler un conseil éclairé qui réponde à vos attentes.

## ◆ 2 Un accueil chaleureux

Vous rendre service est notre métier, vous pouvez compter sur nous pour vous aider, vous aiguiller : vérifier les disponibilités d'un hôtel, se renseigner sur les ouvertures d'un site... Nous sommes là pour vous.

## ◆ 3 Nos bons plans

Julie vous donne son restaurant préféré pour un dîner en amoureux et vous oriente sur les meilleurs sentiers de randonnées à vélo... Ici on partage tous nos coups de cœur. ♥♥♥

## ◆ 4 Nos produits locaux

Nous travaillons avec des petits producteurs et artisans locaux : faites-vous plaisir et ramenez un petit souvenir de notre boutique chez vous.

## ◆ 5 Votre bien-être, notre priorité

Nos locaux vous ouvrent leurs portes toute l'année. Julie et Marianne vous accueillent de manière conviviale et dans une ambiance chaleureuse. Et quelle vue imprenable sur le chœur gothique le plus haut du monde. Bref, on se sent bien à l'Office de Tourisme.



## DÉMARCHE qualité

L'Office de Tourisme a reçu la marque nationale QUALITÉ TOURISME conformément à la démarche qualité Office de Tourisme de France. Toujours à votre écoute, nous nous engageons à :

- ◆ Assurer un accueil humain et chaleureux.
- ◆ Prendre en compte les avis de nos clients et mettre en place des actions correctives.
- ◆ Proposer à nos visiteurs une gamme de services complète et adaptée.
- ◆ Développer prioritairement les savoir-faire et les productions locales.
- ◆ Favoriser l'échange pour que notre public dispose en tout point du territoire des informations dont il a besoin.
- ◆ Agir dans une démarche continue de progrès.

**L'Office de Tourisme Beauvais & Beauvais est également classé en catégorie I.**

## ◆ Fiers de nos labels



## Vous avez aimé ? ♥

Alors criez-le haut et fort et prenez le temps de nous laisser un petit commentaire, un avis ou encore une bonne note.





# Beauvaisis Bienvenue

Situé à une heure de Paris et connecté aux grandes villes européennes grâce à son aéroport, le Beauvaisis est à même de vous faire vivre des escapades riches en sensations et en émotions. Doté d'un patrimoine historique et naturel remarquable, choisissez votre programme : détente & déconnexion totale ; sports & nature ; découverte & art de vivre ; partage & culture ; shopping & sorties... les combinaisons sont à l'infini ! Nous vous attendons pour créer la vôtre.

## BEAUVAIS, VILLE D'ART ET D'HISTOIRE

Depuis 2012, Beauvais est fière d'arbore le prestigieux label « Ville d'art et d'histoire ». Décernée par le ministère de la Culture, cette distinction d'excellence valorise à la fois la richesse de notre patrimoine tout en récompensant la qualité des actions de sensibilisation autour de l'histoire de Beauvais et de son architecture.

Ville deux fois millénaire au centre de laquelle se dresse la cathédrale au chœur gothique le plus haut du monde, ville riche de savoir-faire perpétuant plusieurs millénaires de tradition céramique et accueillant depuis plus de 350 ans une manufacture de tapisserie, ville deux fois primée « fleur d'or » pour ses jardins, Beauvais possède un patrimoine d'une grande variété qu'il soit bâti, immatériel ou naturel. Outre ses Monuments historiques, la ville regorge également de détails architecturaux que le visiteur peut observer tout au long de ses promenades.

Grâce aux actions menées dans le cadre du label « Ville d'art et d'histoire », ce patrimoine est rendu accessible au plus grand nombre par l'organisation de visites guidées, de médiation pour le jeune public, d'expositions, de publications ou encore de parcours de visite.



LÉGENDE des pictogrammes					
	Carte bancaire		Sans gluten		Collège culinaire de France
	American Express		Vegan		Préférence commerce
	Chèques vacances		Terrasse		Jardin Remarquable
	Ticket restaurant		Accueil bébé		Arbre remarquable
	Accueil handicapés		Salle de réunion		Gault & Millau
	Label tourisme et handicap		Hôtel		Michelin
	WIFI		Restauration		Tables & auberges de France
	Parking privé		Climatisation		Logis de France Cocottes
	Qualité Tourisme		Bistrot de Pays		Langue parlée
	Chien admis		Table régionale de Picardie		Jour(s) de fermeture
	Chien non admis		Bottin Gourmand		Musée de France
	Menu végétarien		Jeune restaurateur d'Europe		Monument historique

Crédits photographiques : B. TEISSEDE/OTAB, A.S FLAMENT/OTAB, Bruno BEUCHER/OTAB, Service communication Ville de Beauvais / J.F. BOUCHE et Y. COCHIN, MUDD-Musée de l'Oise, Château de Troissereux, Château de Merlemont, Musée archéologique de l'Oise, SMELLINCX/Oisetourisme, Jardin Henri le Sidaner, J.P HIS, Office de Tourisme de Picardie verte, Jardin des Ifs, A l'écoute de la Nature, Les Couleurs de l'Instant, Manufacture de la Tapisserie, Meru, Musée-de-lanacre-et-de-la-tabletterie, 2019 © Jean-Baptiste Quillien, Musée de l'aviation de Warluis, MTVS, Moutin-Brosserie de Saint Félix, Musée de la vie agricole et rurale d'Hétomesnil, Benoit HOURDE-PHOTOMAG2, Parc SAINT PAUL, Ferme d'animation du Larris, No Stress, Wampark Golf de Rebetz, Aéroclub de Beauvais Tillé, Rando Roman, Coeur de Picardie, Fromagerie de la Chapelle Saint-Jean, Mon Pari Gourmand, Glace Ruiz, La Mietterie enchantée, Leroy du Fromage, Marché au chocolats de Neuville, Nature et Beauté, Pro-Cycle, Floore, Savonnerie La Salamandre, Galeries Lafayette, Jeu de Paume, Duchmann, La Boutique des Artisans, JMT, ASCA, Elispace et tous les partenaires adhérents aux éditions de l'OTAB, Unsplash, Pixabay.



# Histoire et patrimoine

## 1 LA CATHÉDRALE SAINT-PIERRE

La cathédrale Saint-Pierre domine la ville de Beauvais par ses dimensions prodigieuses : son chœur gothique du 13<sup>e</sup> siècle, haut de 48 m, est le plus haut de l'histoire et était considéré comme le « Parthénon de l'architecture française » par le célèbre Viollet-le-Duc. Si elle avait été achevée, la cathédrale de Beauvais serait assurément l'un

des plus grands édifices gothiques du monde mais l'audace de ses bâtisseurs empêcha la construction de sa nef. Conséquence unique : à Beauvais, deux cathédrales se côtoient encore, comme suspendues entre deux époques, l'ancienne cathédrale dite « la Basse Œuvre » offre un témoignage précieux de l'architecture de l'an 1000.

### Le saviez-vous ?

La Picardie est le seul lieu où l'on a sept cathédrales des 12<sup>e</sup> et 13<sup>e</sup> siècles dans un rayon de 60 km : la cathédrale Saint-Pierre de Beauvais s'inscrit ainsi dans un circuit thématique « la route des cathédrales » avec Noyon, Laon, Senlis, Soissons, St-Quentin et Amiens.

### Rue Saint-Pierre | 60 000 BEAUVAIS

03 44 48 11 60  
association.beauvais.cathedrale@orange.fr  
www.cathedrale-beauvais.fr

Entrée libre - Ouverture : du 01/04 au 31/10 de 10h à 18h15  
et du 01/11 au 31/03 de 10h à 12h15 et de 14h à 17h15.

🔒 Les 25/12 matin et 1<sup>er</sup> janvier toute la journée.

Audioguides en 5 langues : Adultes : 4 €  
Tarif réduit (moins de 25 ans, handicapés, chômeurs) : 2,50 €  
Enfants (moins de 16 ans) : 1 €  
Groupes (au delà de 9) : 3,50 €

Visites guidées par des bénévoles de l'Association Beauvais Cathédrale : 11/05, 08/06 à 15h.

Tarifs : Adultes : 6 € / Tarif réduit : 5 €  
Enfants : 2 € / Groupes : 5 €



Le quartier cathédrale est en travaux, n'hésitez pas à appeler les sites avant votre visite.

## 1 LES HORLOGES DE LA CATHÉDRALE

Imposante du haut de ses 12 mètres, l'horloge astronomique d'Auguste-Lucien Vêrité impressionne par la richesse des informations qu'elle présente : saisons, marées, éclipses... Récentement restauré, ce chef-d'œuvre du 19<sup>e</sup> siècle prend vie plusieurs fois par jour, laissant s'animer 68 automates dans une synchronisation parfaite. Un moment unique à partager en famille ! Autre trésor au sein de la cathédrale, l'horloge médiévale du 14<sup>e</sup> siècle : il s'agit de l'une des plus anciennes horloges à carillon en fonctionnement, à ne pas manquer. Pour découvrir l'histoire de cette horloge et de la cathédrale en famille, des audioguides sont proposés à la location en 5 langues au kiosque d'accueil.

### Dans la cathédrale Saint-Pierre 60 000 BEAUVAIS

03 44 48 11 60  
association.beauvais.cathedrale@orange.fr  
www.cathedrale-beauvais.fr

Son et lumière de 35 min, du 01/04 au 31/10 : 10h30 - 11h30  
- 12h30 - 13h30 - 14h30 - 15h30 - 16h30  
et du 01/11 au 31/03 : 10h30 - 11h30 - 14h30 - 15h30 - 16h30.

Tarifs : Adultes : 5 € / Tarif réduit : 3 €  
Enfants : 1,50 € / Groupes : 4 €

Horloge + Audioguide : Adultes : 7 € / Tarif réduit : 4 €  
Enfants : 2 € / Groupes : 6 €

Pas de visite pendant les offices religieux.

## 2 L'ÉGLISE SAINT-ÉTIENNE

Exemple remarquable de transition entre l'art roman et l'art gothique, l'église Saint-Étienne témoigne du grand nombre d'églises qui jalonnaient le cœur historique de Beauvais au Moyen-Âge, qualifiée alors de « ville sonnante ». Elle renferme toujours un ensemble de verrières réalisées au 16<sup>e</sup> siècle par la famille Le Prince, dynastie de maîtres-verriers beauvaisiens réputés à la Renaissance. L'Arbre de Jessé, vitrail le plus célèbre de l'église, illumine cet ensemble par l'éclat de ses couleurs.

### Rue de l'étamine | 60 000 BEAUVAIS

Visite uniquement sur demande  
03 44 48 11 60  
association.beauvais.cathedrale@orange.fr  
www.cathedrale-beauvais.fr

Visites guidées par des bénévoles de l'Association Beauvais Cathédrale : 12/05, 09/06 à 15h.

Tarifs : Adultes : 6 € / Tarif réduit : 5 €  
Enfants : 2 € / Groupes : 5 €





### 3 MUDO-MUSÉE DE L'OISE

Le MUDO-Musée de l'Oise est installé dans le prestigieux palais des évêques-comtes de Beauvais. Dès l'entrée, découvrez l'impressionnante porterie édifée au 14<sup>e</sup> siècle, écrin des expositions temporaires. Poursuivez votre découverte dans les jardins à l'avant et à l'arrière du palais Renaissance. Avant de partir, n'oubliez pas de vous arrêter dans l'aile Saint-Pierre où sont exposées des œuvres du 19<sup>e</sup> siècle, vous donnant un aperçu des importantes collections du musée. Le palais Renaissance est actuellement fermé au public pour cause de travaux de réaménagements muséographiques du second étage. L'autre partie du musée reste accessible au public. Retrouvez le programme des expositions, visites, ateliers, rendez-vous thématiques sur [mudo.oise.fr](https://mudo.oise.fr) et sur les réseaux sociaux.



1 rue du Musée | 60 000 BEAUVAIS

03 44 10 40 50  
[contact.mudo@mudo.oise.fr](mailto:contact.mudo@mudo.oise.fr)  
<https://mudo.oise.fr>

Musée et lieux de visite - Entrée gratuite

Ouverture : tous les jours sauf le mardi et certains jours fériés : 1<sup>er</sup> janvier, lundi de Pâques, 1<sup>er</sup> mai, lundi de Pentecôte, 1<sup>er</sup> novembre, 11 novembre et 25 décembre.  
Horaires d'ouverture : 10h à 13h et de 14h à 18h.  
🔒 Mardi.

#### Expos

◆ Exposition « Histoire (s). Mythes, récits et merveilles » (17 avril - 10 novembre)

◆ Exposition « Collection XIX<sup>e</sup> » (exposition permanente)

### 4 LE QUADRILATÈRE

Durant l'année 2024, Le Quadrilatère - Centre d'art de Beauvais est fermé afin de mener à bien le projet de restructuration du bâtiment porté par la Ville de Beauvais. Sa réouverture au public est prévue pour le printemps 2025.

La restructuration du Quadrilatère est un ambitieux projet de modernisation du bâtiment. Les travaux visent à révéler la beauté du monument remarquable du 20<sup>e</sup> siècle et à accompagner le développement culturel de l'institution Beauvaisienne. Les travaux permettront notamment de moderniser les grandes galeries d'exposition, de créer de nouveaux espaces de convivialité, de rendre accessible la Crypte archéologique, d'aménager un CIAP (Centre d'interprétation de l'architecture et du patrimoine), et enfin de faire une remise aux normes sur les plans sécurité, performance énergétique et accessibilité.

22 rue Saint-Pierre | 60 000 BEAUVAIS

06 81 98 79 25  
[www.culture.beauvais.fr](http://www.culture.beauvais.fr)



### 5 MALADRERIE SAINT-LAZARE

La Maladrerie Saint-Lazare est un site patrimonial et touristique phare du Beauvaisis. Construite aux 12<sup>e</sup> et 13<sup>e</sup> siècles, c'est un exemple remarquable de l'architecture hospitalière du Moyen-Âge. Le logis, la chapelle romane, la grange et sa charpente en chêne d'origine forment l'ensemble unique de ce qui constitue l'une des léproseries les mieux conservées d'Europe. Dès le printemps, les visiteurs peuvent également flâner dans les allées du jardin contemporain d'inspiration médiévale. Réservez une visite, individuelle ou collective, ou essayez-vous sous l'angle ludique à « l'escape game », nouveau dispositif pour plonger dans l'histoire du site et le découvrir sous des facettes inédites. Une expérience à ne pas manquer !



203 rue de Paris | 60 000 BEAUVAIS

03 44 15 67 62  
[maladrerie@beauvaisis.fr](mailto:maladrerie@beauvaisis.fr)  
[www.maladrerie.fr](http://www.maladrerie.fr)

Entrée libre sauf lors des Journées des Plantes.  
Ouverture : du 01/04 au 30/09 du mardi au dimanche et jours fériés de 11h à 18h.

Programmation disponible sur [www.maladrerie.fr](http://www.maladrerie.fr)

### 6 CHÂTEAU DE TROISSEREUX

Bienvenue dans un château des 15<sup>e</sup> et 16<sup>e</sup> siècles, meublé, dont l'histoire vous surprendra. La visite guidée est conduite par les propriétaires. En effet, Troissereux a une histoire bimillénaire et le château a en lui-même une architecture très particulière. Il possède une tour alchimique, qui est également une tour du temps, dans laquelle se trouvait une horloge médiévale, aujourd'hui exposée dans la chapelle. L'architecture de la tour est-elle même surprenante : ronde à la base, elle est surmontée d'un espace carré puis d'un espace triangulaire.

1 rue du Château | 60 112 TROISSEREUX

03 44 79 00 00  
[info@chateau-troissereux.com](mailto:info@chateau-troissereux.com)  
[www.chateau-troissereux.com](http://www.chateau-troissereux.com)

Ouverture : toute l'année sauf le mardi.  
Visites de 14h à 17h sur réservation uniquement.

Tarifs : Adultes : Parc seul : 5 € / Parc + château : 11 €  
Enfants : **gratuit** pour les moins de 7 ans et demi-tarif entre 7 et 14 ans.







## 7 CHÂTEAU DE MERLEMONT

Le Château de Merlemont bien situé au dessus de la vallée du Thérain, a été très abîmé par les bombardements de 1944.

Le château actuel, construit sur des bases qui pourraient remonter au 13<sup>e</sup> siècle, a pris sa forme au 17<sup>e</sup> siècle. Il est de belle proportion, élevé sur rez-de-chaussée et étage. Une succession de terrasses, aujourd'hui masquées par la végétation, donne à son environnement un aspect à la fois noble et pittoresque. Sa toiture d'ardoise établie à la Mansard, accuse encore la noblesse de la façade. Le château est classé en partie à l'inventaire supplémentaire des Monuments historiques.

**Route de Merlemont | 60 430 WARLUIS**

06 14 20 91 37  
merlemont.oise@gmail.com  
<https://sites.google.com/site/chateaudemerlemontoise/>

Ouverture : du 01/07 au 09/08/2024.  
Horaires d'ouverture : 11h à 13h et de 14h à 18h.

Tarifs : Adultes : 2 €  
- de 15 ans : **gratuit.**



## 8 MUSÉE ARCHÉOLOGIQUE DE L'OISE

Ouvert en 2011, le Musée archéologique de l'Oise est installé au plus près du site archéologique de Vendeuil-Caply, à 300 m du théâtre gallo-romain. Ce dernier est aujourd'hui le seul témoin visible d'une agglomération antique d'une grande densité d'habitats et de monuments (théâtres, temples, fanum, camp militaire, esplanades).

Chaque année, les fouilles programmées permettent d'enrichir la connaissance du site. En 2022, le service archéologique de la Communauté de communes de l'Oise picarde a mis au jour un temple et en 2023 une esplanade en partie pavée, avec un système d'évacuation des eaux.

Le musée propose une nouvelle exposition temporaire : La Dolce villa, Vivre à la campagne dans les provinces romaines.

**1 rue les Marmousets  
60 120 VENDEUIL-CAPLY**

03.64.58.80.00  
accueil@m-a-o.org  
<https://m-a-o.org/fr/>

Ouverture : du 24 février à la fin des vacances de la Toussaint 2024. Fermeture le lundi.

Horaires d'ouverture : de 11h à 17h30 du mardi au vendredi / de 14h à 17h30 le week-end.

Tarifs : Adultes : 6 €  
Enfants de plus de 8 ans : 3 €



## 5 JARDIN D'INSPIRATION MÉDIÉVALE DE LA MALADRERIE

Patrimoine d'exception du 13<sup>e</sup> siècle, la Maladrerie est inscrite dans un écrin paysager et doté d'un jardin inspiré de ceux du Moyen-Âge. Daté de 2009, c'est une création contemporaine des services de la Communauté d'agglomération du Beauvaisis. Il est clos et structuré par des haies de charmilles et de hêtres. Propice à la détente, à la méditation, et à la flânerie comme à la découverte des différents types de jardins et de cultures qui existaient à l'époque, il comprend plusieurs espaces thématiques : les jardins contemplatifs de Marie et du cloître, le jardin des simples, celui des plantes potagères, des céréales, des petits fruits et de la vigne. Chaque année, un fil conducteur est choisi pour les plantations afin d'offrir une couleur singulière aux publics.

## 6 PARC DU CHÂTEAU DE TROISSEREUX

Dessiné par Bernard Palissy au 16<sup>e</sup> siècle, il conserve des arbres de l'époque, platanes d'Orient, classés arbres remarquables de France. Dans « La recette véritable », Bernard Palissy décrit le « jardin délectable » qu'il a conçu, celui de Troissereux. Le parc a été dessiné pour assécher les marais autour du château. Aujourd'hui encore en cas de fortes pluies, le château et le parc restent les seuls endroits non inondés du village. Le parc dispose aussi de cyprès chauves ramenés des Amériques par le Marquis de Lafayette au 18<sup>e</sup> siècle lors de son expédition avec l'Hermione.

**1 rue du Château | 60 112 TROISSEREUX**

03 44 79 00 00  
info@chateau-troissereux.com  
[www.chateau-troissereux.com](http://www.chateau-troissereux.com)

Ouverture : toute l'année sauf le mardi.

Visites de 14h à 17h sur réservation uniquement.  
Tarifs : Entrée : 5 €



## Balade bucolique au jardin

**203 rue de Paris | 60 000 BEAUVAIS**

03 44 15 67 62  
maladrerie@beauvaisis.fr  
[www.maladrerie.fr](http://www.maladrerie.fr)

Entrée libre - Du 01/04 au 30/09 :  
du mardi au dimanche et jours fériés de 11h à 18h.

Balade SonoPluie - Tarif : 5 €  
Visite 3D sur tablette - Tarif : 3 €

Visites guidées : les dimanches à 16h  
(voir calendrier sur [www.maladrerie.fr](http://www.maladrerie.fr))  
Tarifs : 5 € / 3 € sauf pour les visites spéciales enfants : 4 €



### Le saviez-vous ?

*La plus grande colonie picarde d'une espèce menacée de chauves-souris « les grands murins » niche sous les toits du château.*





## 8 JARDIN DU PEINTRE ANDRÉ VAN BEEK

À dix minutes en voiture de Beauvais, ne manquez pas le jardin du peintre André van Beek à Saint-Paul. Véritable palette à ciel ouvert, le peintre y puise ici toute son inspiration entre dahlias, nénuphars et hortensias. Ici tout est calme, tranquillité et volupté, vous serez transportés de massifs de fleurs en bassins de nénuphars, avec toujours le même émerveillement pour les yeux. Pour finir en beauté, faites un détour par l'atelier. Entre tubes de couleurs, toiles et pinceaux, plongez dans l'ambiance romantique de la galerie des tableaux et vous aurez peut-être l'occasion de voir le peintre en pleine création.



📍 1 rue des Auges (sur D931)  
60 650 SAINT-PAUL

03 44 82 20 18  
info@andrevanbeek.com  
www.andrevanbeek.com

Ouverture : du 01/05 au 31/10 :  
le vendredi, samedi, dimanche de 14h à 19h.  
Les autres jours et le reste de l'année sur rendez-vous.

Samedi : 14h à 17h - après 17h s'informer.

Tarifs - Adultes : 8 €  
Enfants - 12 ans accompagnés : **gratuit.**



## 9 JARDIN DU BRULE

Situé sur la route entre Beauvais et Gerberoy, le jardin du Brule à Herchies est un havre de paix en bord de rivière. L'eau y est omniprésente alternant ruisseau, cascade et étang pour le plaisir des visiteurs. Découvrez une végétation abondante entremêlée d'hortensias, d'asters, de dahlias sans oublier les roses et vivaces qui ornent le potager et ses 250 variétés de tomates. Pour finir la visite, le petit vignoble vous emmène tranquillement sur la berge de la rivière « Le Thérain » où sont plantés des pommiers à cidre nous rappelant notre belle Picardie.

📍 7 rue Roger Froissart | 60 112 HERCHIES

06 07 32 56 33  
06 08 56 29 62  
jardindubrule@gmail.com  
jardindubrule.jimdo.com

Ouverture : du 01/05 au 15/10.  
Horaires d'ouverture : de 10h à 12h et de 13h30 à 18h.

Tarifs - Adultes : 5 € / Enfants : 2 €



### Le saviez-vous ?

*D'où vient le nom du « jardin du Brule » ?  
C'est à cet emplacement que les restes des  
maisons détruites par les bombardements de  
1945 étaient brûlées.*

## 10 JARDIN HENRI LE SIDANER

Sur les ruines de l'ancien château-fort qui domine la ville, le peintre post-impressionniste Henri Le Sidaner aménage, dès 1901, un splendide jardin à l'italienne sur trois niveaux de terrasses, véritable œuvre grandeur nature de 4 000 m².

La visite est une magnifique balade, des terrasses à l'italienne au jardin blanc, de la roseraie et ses rosiers centenaires au jardin jaune et bleu. Une tour est ornée d'un Temple de l'Amour, copie de celui du Petit Trianon à Versailles avec l'Enfant au dauphin, sculpture d'après Verrocchio, chemin de ronde, pergolas, fontaine, Atelier d'été, serre... L'Atelier d'hiver du peintre peut être visité sur réservation.



📍 Route des Remparts | 60380 GERBEROY

06 59 09 36 77  
dominique.lesidaner@yahoo.fr  
www.lesjardinshenrilesidaner.com

Ouverture : du 01/05 au 30/09 tous les jours de 10h à 18h  
sauf le mercredi fermé.

Du 01/10 au 30/04 de 10h à 18h les week-ends  
et jours fériés

Tarifs - Adultes : 6 €  
Étudiants et personnes en situation de handicap : 5 €  
Enfants accompagnés de 0 à 12 ans : **gratuit.**



## 11 JARDIN DES IFS

Jardin historique du 17<sup>e</sup> siècle, il est unique en France pour ses ifs monumentaux, taillés en topiaires de formes géométriques. En hommage à la tradition des roses à Gerberoy, le jardin est planté de plus de 45 variétés de roses anciennes, modernes et inédites. Depuis son ouverture au public au printemps 2016, le Jardin des Ifs a reçu une rafale de Labels: « Arbres Remarquables de France », « Jardin Remarquable », « Prix de l'Art Topiaire 2018 ». Enfin, « l'if-igloo » (300 ans) a été élu « Arbre de l'Année » en décembre 2017, au Concours de l'Office National des Forêts qui, chaque année, distingue les plus beaux arbres de France. 1 étoile au Guide Michelin Vert.

📍 3 impasse du Vidamé | 60380 GERBEROY

07 66 20 51 41  
manager.lejardindesifs@gmail.com  
www.lejardindesifs.com

Ouverture : de mai à septembre :  
du mercredi au dimanche de 10h30 à 12h et de 14h30 à 18h.

Tarifs - Adultes : 5 €  
Enfants accompagnés de 0 à 18 ans : **gratuit.**

Restaurant et salon de thé sur place / visite du jardin  
gratuite avec le déjeuner.







## 12 LES COULEURS DE L'INSTANT

Ce jardin paysager vous accueille pour une agréable promenade de découverte et d'observation. De magnifiques massifs et recoins aménagés de poteries, tonnelles, bancs, statues et autres objets de jardin et d'espaces intimes apaisants invitent le visiteur à profiter d'un patchwork d'univers très différents. Ils sont tous composés comme une fresque vivante en se servant des plantes, de leurs couleurs, de leurs formes, de leurs tailles, leurs baies tel un peintre avec ses peintures. On y trouve de nombreuses variétés de plantes-arbustes-arbres.

À l'entrée, l'espace de Marie-Joe vous accueille avec ses collections de sedums et succulentes, ses délicates compositions de mini-paysages accompagnés d'une multitude de potées et planté d'arbustes (magnifique arche de jasmin, camélias, hortensias, rosiers...), sans oublier ses nombreuses décorations de jardin.

Ensuite deux jardins successifs s'étendent sur 3 500 m<sup>2</sup>, cultivés suivant des méthodes naturelles (paillis, compostage, extraits de plantes) et descendent vers un plan d'eau abondamment bordé de plantes de milieu humide. Le tout est entouré de vastes pâturages.

## 13 À L'ÉCOUTE DE LA NATURE

Bienvenue dans un parc médiéval avec près de 600 variétés végétales, une ferme pédagogique de 100 animaux, jeux pour enfants (trampoline géant, château fort, petits toboggans), qui se visite sous forme d'aventures, d'escape game. Si vous ne connaissez pas Clovis, Dagobert ou Charlemagne, venez le visiter car c'est la période de notre Histoire de France qui y est présentée. Vous y croirez aussi de nombreux dieux, déesses, nymphes, héros, animaux fantastiques de nos mythologies antiques. Ce parc a la volonté de montrer le développement durable sous un jour très concret et positif. Il participe à compenser l'immense gaspillage alimentaire ou floral. C'est un endroit zen et reposant, entouré d'arbres. Les plantes sont cultivées sans aucun pesticide. Vous y verrez de nombreux animaux sauvages dans ce havre de paix. Vous pouvez, sur réservation, y savourer un repas uniquement à base de plantes sauvages et également y vivre un week end insolite médiéval ou viking.

**38 rue de la Place**  
**60 134 VILLERS SAINT SÉPULCRE**

06 52 15 99 46  
patrickmeyran@sfr.fr

Ouverture : du 15/05 au 30/09.  
Ouvert tous les jours pour les groupes et uniquement les vendredis, samedis et dimanches pour les individuels.  
Horaires d'ouverture : de 10h à 18h.

Tarifs : Adultes : 6 €  
Enfants : **gratuit** jusqu'à 17 ans inclus.



**9 rue de Redderies | 60 220 BLARGIES**

06 10 78 99 05  
ecoutenature@free.fr  
www.a-l-ecoute-de-la-nature.com

Ouverture : d'avril à mi-novembre les mercredis, samedis, dimanches et jours fériés de 14h à 17h30.

Tarifs : Adultes : 8 € / Enfants : 4 € / **Gratuit** pour les moins de 3 ans. Groupes acceptés sur demande.



## Tradition et savoir-faire

## 14 MANUFACTURE NATIONALE DE LA TAPISSERIE

Fondée en 1664 par Colbert, la Manufacture de tapisserie de Beauvais est créée sous le règne de Louis XIV comme les célèbres manufactures des Gobelins et d'Aubusson. Aujourd'hui installée dans les anciens abattoirs municipaux du 19<sup>e</sup> siècle, elle perpétue toujours les savoir-faire anciens dont la technique de la basse-lisse qui fait la spécificité des tapisseries de Beauvais. Comme aux 17<sup>e</sup> et 18<sup>e</sup> siècles avec Charles Lebrun ou François Boucher, les auteurs des cartons sont aujourd'hui les grands artistes du 21<sup>e</sup> siècle.

**24 rue Henri Brispot | 60 000 BEAUVAIS**

Sur réservation auprès de l'Office de Tourisme  
1 rue Beauregard | 60 000 Beauvais  
03 44 15 30 34  
contact@visitbeauvais.fr  
www.visitbeauvais.fr



## 15 MUSÉE DE LA NACRE ET DE LA TABLETTERIE

Abrité dans une usine du 19<sup>e</sup> siècle, le musée s'efforce de perpétuer un artisanat local. Les métiers de boutonnièr et de tabletier, porteurs d'une tradition multiséculaire du travail de la nacre et de matières semi-précieuses vous y seront exposés par des guides démonstrateurs. Découvrez avec eux la fabrication d'un bouton de nacre dans un atelier de boutonnièr fidèlement reconstitué et activé par une machine à vapeur. Admirez de superbes pièces de collection telles que des éventails et objets de tabletterie présentés dans des meubles de découverte ludiques.

**Nouveau !** Et pour découvrir autrement le musée, participez à l'Escape Game « Prisonniers du temps ». Informations, tarifs et réservation sur le site internet.

**51 rue Roger Salengro | 60 110 MÉRU**

03 44 22 61 74  
contact@musee-nacre.fr  
www.musee-nacre.fr

Mardi.  
Ouverture : toute l'année sauf le 25/12, le 01/01, et une semaine en janvier.  
Horaires d'ouverture : de 14h30 à 18h30.

Visites guidées pour les individuels à 15h et 16h15 et le matin sur réservation pour les groupes.

Tarifs : Adultes : 7 € / Enfants : 3,50 €  
Groupes adultes : 5,50 € / **Gratuit** pour les - de 5 ans.



### Le saviez-vous ?

Pour compléter votre visite et vous faire plaisir, la boutique du musée vous propose des bijoux et objets déco pour tous les budgets.



## 16 MUSÉE DE L'AVIATION

1 000 m<sup>2</sup> de surface, 1 000 objets authentiques, 1 600 photographies et documents : le musée de l'aviation de Warluis témoigne avec passion de l'histoire aéronautique mais surtout raconte les aviateurs au cœur de la tragédie de la Seconde Guerre mondiale.

Derrière les carlingues, il y avait des hommes, des héros ! Régulièrement, de nouvelles pièces viennent enrichir une collection unique en France qui retrace une partie de l'histoire du territoire. Un lieu de rencontre, d'échange et de partage, géré par une association de bénévoles, un rendez-vous de passionnés, une leçon de courage, une fresque historique accessible à tous les publics.



Rue des Bruyères | 60 430 WARLUIS

03 44 89 28 23  
museedelaviation.warluis@gmail.com  
www.museedelaviation-warluis.com

Ouverture : de mars jusqu'au 15 novembre, les WE et jours fériés / sur RDV le reste de l'année.  
Horaires d'ouverture : 14h à 18h.

Tarifs : Adultes : 6 € / Enfants : 2,50 € (6 à 16 ans)  
Groupes adultes : 5 € / Groupes enfants : 1,50 €



## 17 TRAIN À VAPEUR DU BEAUVAISIS

Un musée vivant sur le territoire ! Depuis 5 ans, les bénévoles du Musée des tramways à vapeur et des chemins de fer secondaires français ont défriché près de 4 km de plateforme de chemin de fer, démonté et reposé la voie ferrée, dont 3,2 km sont ouverts au public. C'est là qu'évolue « le train à vapeur du Beauvaisis », rames classées Monument Historique.

Vous pourrez prendre le temps d'observer la nature et le paysage picard.

16 place de la Gare  
60 360 CRÈVECOEUR-LE-GRAND

07 68 54 49 70  
musee-mtvs.com

Ouverture : de mai à septembre.  
Horaires d'ouverture : les 1<sup>ers</sup> et 3<sup>èmes</sup> dimanches de chaque mois à 14h / 15h30 / 17h.

Groupes acceptés.

Tarifs : Adultes : 7 € / Enfants jusqu'à 12 ans : 4 €  
Gratuit pour les - de 4 ans.



### Le saviez-vous ?

Privatisation possible pour tout événement, contactez l'Office de Tourisme au 03 44 15 30 34.

## 18 MOULIN-BROSSERIE DE SAINT-FÉLIX

Entrez dans l'usine et retrouvez-vous dans l'ambiance d'un atelier des 19<sup>e</sup> et 20<sup>e</sup> siècles demeuré dans son état d'origine. Suivez les différentes étapes de la fabrication d'une brosse, appréciez le savoir-faire, la dextérité et l'intelligence des anciens brossiers. Vous pourrez ensuite admirer le résultat de leur travail dans la salle d'exposition. La visite guidée vous permet de découvrir le barrage, les vannes, le fonctionnement des 3 roues à aubes du 19<sup>e</sup> siècle, dont une est équipée d'un régulateur à boules unique en France.

650 rue du Moulin | 60 370 SAINT-FÉLIX

03 44 26 29 71  
06 80 66 13 19  
www.moulin-musee-brosserie.fr

Ouverture : le 1<sup>er</sup> et le 3<sup>e</sup> dimanche de chaque mois d'avril à octobre.

2 visites sont organisées à 15h et 16h.  
Sur réservation auprès de Mauricette au 06 21 14 27 68.

Tarifs : Adultes : 7 € / Enfants (6 à 16 ans) : 3 €



## 19 MUSÉE DE LA VIE AGRICOLE ET RURALE DE L'OISE

Vivre à la campagne en 1900, c'était comment ? Venez découvrir l'ancienne ferme-école du 19<sup>e</sup> siècle et son architecture typique du plateau picard. Poursuivez votre parcours dans la vie quotidienne des femmes et des hommes du début du siècle dernier. Devenez écolier, lavandière, fermier ou encore forgeron pendant quelques heures. L'été, le Maïs Aventure vous ouvre ses portes : parcours d'énigmes, kartings à pédales et jeux picards régaleront les petits comme les plus grands !

186 rue de Marseille  
60 360 HÉTOMESNIL

03 44 46 92 98  
contact.musee.hetomesnil@gmail.com  
www.musee-hetomesnil.fr

Tarifs basse saison : Adultes : 8 € / Enfants : 3 €  
Tarifs haute saison : Adultes : 10 € / Enfants : 5 €

Horaires disponibles sur [www.musee-hetomesnil.fr](http://www.musee-hetomesnil.fr)







## 20 DF VANNERIE

Venez visiter l'atelier et découvrir le métier accompagné d'un artisan vannier qui répondra à vos questions. Didier Fourdrain travaille l'osier français sous toutes ses formes (vannerie, cannage, paillage et restauration de meubles). Il est à votre disposition pour réaliser vos créations.

📍 1 rue de la Gare  
60 360 CRÈVECOEUR-LE-GRAND

06 86 69 31 02

Ouverture : tous les jours de 8h à 12h et de 13h30 à 18h.

Tarifs groupes :

Adultes : 4,50 €

Visite + démonstration + goûter

(café, jus d'orange, brioche) : 8,50 €

Enfants : 12 € la journée + atelier tressage



## LE BEAUVAISIS, TERRE DE CÉRAMIQUE

Le Beauvaisis est célèbre pour son argile de très belle qualité et ses créations céramiques remarquables. Dès le 14<sup>e</sup> siècle, les grès en « terre de Beauvais » ornent les tables royales européennes et au 19<sup>e</sup> l'ère industrielle l'impose comme centre potier majeur avec de multiples manufactures de briques et de tuiles ainsi que des réalisations artistiques majeures. Des œuvres comme la Maison Gréber à Beauvais ou la Manufacture de carreaux de pavement Boulenger à Auneuil attestent encore aujourd'hui du talent des artistes céramistes de la région.

### Le saviez-vous ?

Créée en 1856, la briqueterie Dewulf à Allonne est toujours en activité. Elle accueille tous les 2 ans en juin, le marché potier « De briques et de pots ». Un salon de la céramique a également lieu en décembre à la Maladrerie Saint-Lazare réunissant les potiers locaux qui perpétuent ce savoir-faire ancestral.



Les potiers vous ouvrent les portes de leurs ateliers sur rendez-vous. Découvrez leur art et leurs œuvres.

21 Patrice Deschamps | WARLUIS  
06 11 98 41 80

22 Monique Lesbroussart & Jean-Louis Nigon | SAVIGNIES  
03 44 82 28 64

23 Jean-Michel Savary | LE BECQUET S' PAUL  
03 44 82 25 77



# 100% loisirs

## 24 PARC SAINT PAUL

« Parc Saint Paul, Le parc d'attractions pour toute la famille ! » Parc Saint Paul ouvrira ses portes au public du 30 mars au 03 novembre 2024 pour une saison riche en amusement.

La promesse du Parc Saint Paul est d'accueillir petits et grands pour une journée de détente et d'amusement en pleine nature autour de 42 attractions conçues pour être accessibles au plus grand nombre. Au programme, également dans des espaces dédiés, des spectacles d'artistes : bulles, acrobatie et clown rappellent à chacun la magie des arts du cirque.

À l'intérieur du parc de nombreuses aires de pique-nique abritées, des espaces de verdure et un plan d'eau de 3 hectares... Tout pour permettre de prendre un vrai « bol d'oxygène » dont nous avons tous besoin à la sortie de cet hiver.

📍 RD 931 | 60 650 Saint-Paul

03 44 82 20 16

equipe@parcsaintpaul.fr

www.parsaintpaul.fr

Ouverture : du 30/03 au 03/11/2024

(horaires d'ouverture consultables sur le site web).

Tarifs : Adultes (à partir de 12 ans) : 28 €

Enfants (jusqu'à 11 ans) : 24 €

Gratuit pour les enfants mesurant moins d'1 mètre accompagnés d'un adulte.



Parc Saint Paul dispose de 5 restaurants salé/sucré dont un buffet à volonté ouvert tous les jours pour satisfaire les appétits des plus gourmands. Parc Saint Paul propose aussi différents services pour le confort de chacun : location de poussettes, micro-ondes, tables à langer, sorties temporaires autorisées, parking gratuit...

Du 05 octobre au 03 novembre 2024, le Parc reprendra ses couleurs d'Halloween qui d'année en année séduisent un public de plus en plus large. À noter que le parc propose un arbre de Noël pour les entreprises en décembre 2024.





## 25 AQUASPACE

Complexe aquatique dernière génération, l'Aquaspace propose une zone sportive avec fosse de plongée, une zone ludique avec bassin de 295 m<sup>2</sup>, une pataugeoire et un toboggan, une zone balnéo de remise en forme et des espaces extérieurs avec plage et pelouse.



📍 Parc municipal Marcel Dassault  
Rue Antonio de Hojas  
60 000 BEAUVAIS

03 44 15 67 80  
contact.aquaspace@beauvais.fr  
www.aquaspace.fr

La page Facebook « Piscines du Beauvaisis »

Tarifs d'accès à la zone ludique :  
Adultes : 5,90 € / Enfants : 3,90 €  
Enfants (- 2 ans) : gratuit  
Espace bien être (+ 18 ans) : 12 €

Bonnet de bain obligatoire pour tous.



### Le saviez-vous ?

L'été, une grande rivière de 120 mètres est à descendre dans une eau à 28°. Idéal pour faire le plein de sensations !

## 26 NO STRESS

No Stress est un centre de relaxation de 500 m<sup>2</sup> où le dépaysement est au rendez-vous. Venez découvrir l'espace thermes et profitez du hammam traditionnel, d'une salle tiède avec bancs chauffants et chromothérapie, d'un bain bouillonnant géant, d'une salle de repos et d'une tisanerie où vous pourrez savourer de délicieux cocktails vitaminés. À l'étage, le spa vous propose différents soins esthétiques dans une ambiance d'évasion. Décors de rêve, calme et volupté sont les maîtres mots du spa. Une équipe souriante et dynamique sera à votre écoute pour vous aider à découvrir l'ensemble des prestations proposées.

📍 Rue des Filatures | 60 000 BEAUVAIS

03 44 04 09 55  
nostress.beauvais@free.fr  
www.shopnostress.com

Ouverture : du lundi au samedi de 10h à 20h.



## 27 PLAN D'EAU DU CANADA

Havre de paix et de verdure, le site ouvert toute l'année, est « the place to be » pour les pratiquants de sports en plein air et de loisirs !

### NOUVEAU 2024 !

Le concept Wam Park arrive à Beauvais.  
Au programme de l'été 2024, des activités ludiques, sportives et familiales :

#### ◆ Grand téléski nautique

Pour faire du ski nautique et du wakeboard, tracté par un câble tendu entre 5 pylônes. Accessible dès 7 ans, fonctionnement 100% électrique : le téléski nautique fait son grand retour sur le plan d'eau du Canada ! À partir de 24 € / 1 heure pour un adulte (comprend le prêt du matériel et l'accès à la baignade surveillée), accès sans réservation. Créneau spécial « grands débutants » tous les matins.

#### ◆ Water Games

Un des plus grands parcours aqualudique gonflable des régions des Hauts-de-France et Île-de-France. Accessible dès 5 ans (accompagnant adulte obligatoire pour les -10ans) sans réservation au prix de 11€ pour 1 heure de fun garantie (comprend l'accès à la baignade surveillée).

Toutes les informations sur [www.wampark.fr](http://www.wampark.fr).

### Le saviez-vous ?

« Canada » vient de « can en dent », un champ en forme de dent, comme l'attestent les anciens cadastres. Au siècle dernier, c'était un champ de courses de chevaux et de lévriers.



📍 147 rue de la Mie au Roy  
60 000 BEAUVAIS

03 44 79 38 08  
plandeaucanada@beauvais.fr  
www.plandeaucanada.fr

Horaires d'ouverture variables selon les saisons.

Entrée de la base et parking gratuit.

Le site du Plan d'eau est labellisé CPJ  
(Centre de Préparation aux Jeux-Paris 2024).







## 28 CARIWOOD

Parc de loisirs multi-activités. Acrobranche avec 13 parcours de hauteur et de difficultés croissantes et avec plus de 170 ateliers. Prévoir 4h pour faire tous les parcours.

Paintball de 4 000 m<sup>2</sup> avec 3 terrains et 3 ambiances différentes. Accessible dès 7 ans avec des lanceurs adaptés. Investi'game, jeu d'exploration et de résolution d'énigmes en pleine nature accessible à partir de 4 ans.

Chemin du Plouy | 60 000 BEAUVAIS

06 80 98 26 83  
contact@cariwood.fr  
www.cariwood.fr

Ouverture : d'avril à novembre les WE et jours fériés et 7j/7 pendant les vacances scolaires.

Horaires d'ouverture sur [www.cariwood.fr](http://www.cariwood.fr)

Tarifs : Acrobranche : différents tarifs en fonction des parcours choisis (12 € / 15 € / 20 € ou 25 €).

Paintball : forfaits de 100 à 500 billes à partir de 15 €



## 29 AÉROCLUB DE BEAUVAIS TILLÉ

Baptêmes de l'air dans un avion de tourisme de marque « Robin » pour une durée de 15 à 30 minutes avec survol des environs du Beauvaisais ainsi que d'autres villages, formule d'initiation au pilotage avec un instructeur (30 min ou 2 heures), cours de Brevet d'Initiation Aéronautique à l'aéroclub, école de pilotage d'avion pour passer la licence de pilote d'avion léger, la licence de pilote privé ou encore le vol de nuit.



Zone Aéropaisance aéroport de Beauvais Tillé | 60 000 TILLÉ

03 44 48 28 52  
06 08 16 85 28  
acbt60@gmail.com  
<https://aeroclubeauvaistille.wixsite.com/acbt60>

Ouverture : toute l'année sur RDV au 03 44 48 28 52 et 06 08 16 85 28.

Tarifs : baptême 1 adulte : 55 € / 1 adulte + 1 enfant : 65 €  
2 adultes : 75 € / 2 adultes + 1 enfant : 80 €  
Formule initiation (30 min) : 100 € / 2 heures : 350 €



## 30 ESCAPE GAME

Découverte originale de la Maladrerie Saint-Lazare avec l'escape game « Retour vers le présent ». Victor s'est endormi dans le jardin... Il se réveille bloqué dans le passé ! Depuis le 21<sup>e</sup> siècle, communiquez-lui vos indices et aidez-le à revenir parmi nous. Une aventure pour s'amuser et découvrir la Maladrerie Saint-Lazare, ses secrets et ses 900 ans d'histoire.



203 rue de Paris | 60 000 BEAUVAIS

À la Maladrerie Saint-Lazare  
du 01/04 au 30/09 de 11h à 16h sans réservation  
03 44 15 67 62  
maladrerie@beauvaisis.fr

Avec réservation, à partir de 10 personnes à l'Office de Tourisme du 01/10 au 31/03.  
03 44 15 30 30  
contact@visitbeauvais.fr

Le jeu se joue exclusivement sur place.

Tarifs : code : 8€ / avec trousse personnalisée : 9.90€



## 31 BALUDIK

L'Office de Tourisme Beauvais & Beauvaisis vous invite à télécharger gratuitement l'application BALUDIK et à plonger dans le patrimoine de Beauvais grâce à 8 parcours ludiques et immersifs. Immergez-vous dans l'histoire de Beauvais qui rencontre la grande Histoire de France grâce à un scénario stimulant mêlant anecdotes, exploration du patrimoine bâti et naturel. Partez à l'aventure avec Jane personnage fictif, descendante de la célèbre héroïne beauvaisienne Jeanne Hachette. Elle vous accompagne pour vous guider et vous conter l'histoire des lieux emblématiques de l'histoire de Beauvais. Testez ainsi vos connaissances grâce à différents jeux proposés tout au long des parcours. Pour les enfants, aidez Jane à réaliser son arbre généalogique grâce à une série d'indices. Vous avez la possibilité d'interconnecter tous les parcours entre eux, et de les recommencer autant que vous le souhaitez.

Disponible gratuitement sur Google Play et dans l'Appstore.



Office de Tourisme Beauvais & Beauvaisis  
1 rue Beauregard | 60 000 BEAUVAIS

03 44 15 30 30  
contact@visitbeauvais.fr  
www.visitbeauvais.fr



## 32 BARAKA JEUX

Entre amis ou en famille, venez profiter d'une grande ludothèque composée de plus de 450 jeux de société. Animations plusieurs fois par semaine : blind test, quiz de culture générale, belote, tarot... mais aussi des soirées à thème chaque mois. Planning des animations disponible sur les réseaux sociaux.

📍 6 rue Ricard | 60 000 BEAUVAIS

barjeux.beauvais@gmail.com  
<https://barakajeuxbeauvais.fr/>

Ouverture : toute l'année du mardi au vendredi de 16h à 1h et samedi/dimanche de 14h à 1h.

🔒 Lundi.



## 33 GOLF DE REBETZ

Pousser les portes du Domaine de Rebetz, dont les origines remontent au 12<sup>e</sup> siècle, c'est pénétrer au cœur d'une nature préservée et paisible, à seulement 50 minutes de Paris. Niché dans un écrin de verdure au cœur du Vexin, le Golf de Rebetz déploie un parcours d'exception avec ses 18 trous, réputé pour la qualité de ses greens. Le Domaine dispose également de 90 chambres : son pigeonnier, sa rivière et son parc verdoyant en font un lieu de séjour très agréable. Son restaurant propose des produits de saison et la carte évolue chaque jour.

Le Domaine de Rebetz est également un lieu privilégié pour organiser des réceptions ou séminaires d'entreprise.

📍 5 chemin de Rebetz  
60 240 CHAUMONT-EN-VEXIN

03 44 49 15 54  
golf@rebetz.com  
[www.rebetz.com](http://www.rebetz.com)



## 34 LA FERME D'ANIMATION DU LARRIS

La Ferme d'animation du Larris est une ferme pédagogique située à Ponchon, à 15 minutes de Beauvais. Lors de votre visite à la ferme, partez à la découverte des animaux : ânes, poney, alpagas, cochons, chèvres, moutons, lapins et cochons d'inde.

Ayant à cœur de sensibiliser le public à l'importance du bien être animal et au respect de l'environnement, les interventions ont été pensées dans ce sens. Pour cela, sont proposés :

- aux familles, des ateliers mini-fermiers (pour les jeunes enfants), des stages de découverte (pendant les vacances scolaires), des visites guidées.
- aux groupes, une visite découverte de la ferme ainsi que des ateliers pédagogiques au choix parmi une liste proposée.

Déplacements également de façon ponctuelle avec de petits animaux, au sein des structures ou pour des événements, toujours dans le respect du bien être animal.

📍 854 rue du Larris | 60 430 PONCHON

06 25 40 62 89  
fermedanimationdularris@gmail.com  
[www.facebook.com/fermedanimationdularris](https://www.facebook.com/fermedanimationdularris)  
[www.ferme-d-animation-du-larris.com](http://www.ferme-d-animation-du-larris.com)

Accueil de groupes possible toute l'année sur réservation.

Horaires d'ouverture sur  
[www.ferme-d-animation-du-larris.com](http://www.ferme-d-animation-du-larris.com)

Tarifs : 5 € par personne  
(gratuit pour les - de 2 ans).



## 35 RANDOROMAN

Avec RandoRoman, vivez en famille une nouvelle expérience de randonnée. Tout au long d'un parcours de balade dans la nature, suivez l'histoire de la jeune Calie et réalisez les défis ! Avec des balades contées interactives, Virginie vous guidera sur les chemins de l'Oise. Tout au long de la sortie, elle vous contera un épisode des aventures de Calie. Réussirez-vous tous les défis nature liés à l'histoire ? Vous pouvez choisir de partir en autonomie avec un livret « parcours-épisode » RandoRoman pour vous guider. Découvrez de façon originale les paysages variés de l'Oise ainsi que des informations ludiques sur les animaux et plantes. À votre rythme, marchez sur les pas de l'héroïne Calie et réalisez en famille tous les défis nature ! (localisation GPS disponible gratuitement)

📍 162 route de la vallée  
60 650 ONS EN BAY

06 99 02 21 01  
contact@randoroman.fr  
<https://www.randoroman.fr>

Parcours-épisode de randonnée à télécharger sur internet : 5 € par fascicule.  
Balades contées : 5 € par participant, réservation obligatoire.  
Gratuit pour les moins de 4 ans.

Groupes maxi 20 personnes.







## Profitez de la nature

### RANDONNÉE

Des chemins vallonnés, des forêts paisibles ou des voies vertes aménagées, prenez un bol d'air et déconnectez-vous. L'Office de Tourisme vous propose des sentiers balisés alternant découverte de villages et de leur petit patrimoine, chemins de plaines céréalières aux couleurs chatoyantes du début d'été, bords de rivière bucolique comme la Liovette qui traverse Guignecourt et sentiers ombragés en pleine forêt à la Neuville-en-Hez. Cette forêt de hêtres et de chênes en partie domaniale offre de nombreux sentiers, un parcours botanique et 4 arbres remarquables : le chêne chandelier, le chêne Saint-Lucien, le chêne Saint-Louis et le hêtre de la Croix-le-Comte.

Sur les parcours, d'autres curiosités vous attendent telles qu'une grange à dîmes, des graffitis anciens, des vestiges de château, d'abbaye ou un pressoir

#### Le saviez-vous ?

L'avenue verte Paris-Londres créée dans le cadre des JO 2012 passe par Beauvais ! Parcourez tout ou partie des 26 kilomètres de notre territoire à pied, en roller ou à vélo selon votre goût.

monumental... Elles seront autant de coups de cœur qui rythmeront vos découvertes.

Un bol d'air sportif et touristique à destination des vététistes au travers d'une offre identifiée : c'est le concept des sites VTT labellisés Fédération Française de Cyclisme. Notre territoire compte 2 points de départ possibles : le plan d'eau du Canada, la base de loisirs aménagée à Beauvais ou la Neuville-en-Hez et la forêt de Hez-Froidmont. En venant sur le territoire, vous pourrez profiter de 298 km de sentiers de randonnées à travers 25 parcours (pédestres et VTT).

Tentés par une promenade dans notre belle campagne ? Téléchargez nos itinéraires balisés sur [www.visitbeauvais.fr](http://www.visitbeauvais.fr)



### ESPACES ET MILIEUX NATURELS

Forêts, marais, étangs, cavités... nos paysages exceptionnels sont le résultat de sites naturels préservés. Les sites Natura 2000 constituent un réseau européen d'espaces protégés pour leur biodiversité tels que le massif de Hez-Froidmont, le mont César, le massif forestier du Haut Bray de l'Oise et la cavité de Larris-Millet à Saint-Martin-le-Nœud.

Partenaire du Conservatoire d'espaces naturels de Picardie, des animations et des sorties vous sont proposées tout au long de l'année.

03 22 89 63 96  
contact@cen-hautsdefrance.org  
www.conservatoirepicardie.org

### AIRES DE PIQUE-NIQUE

Découvrez tous nos jolis coins de verdure aménagés, parfaits pour un déjeuner en plein air.

#### BAILLEUL-SUR-THÉRAIN

ÉTANGS RUE DE MONTREUIL  
5 tables / Poubelle / Activité : pêche

#### BEAUVAIS

PLAN D'EAU DU CANADA  
Rue de la Mie au Roy  
Barbecues géants à disposition / Tables (adaptées PMR) / Poubelles / Sanitaires (adaptés PMR) / Jeux enfants / Point d'eau / Parking / Activités : plage et baignade / Activités nautiques / Terrains de sport

LE PARC MARCEL DASSAULT  
211 avenue Marcel Dassault  
Poubelles / Aires de jeux pour enfants / Transats  
Du 16/10 au 15/03: 8h-18h30  
et du 16/03 au 15/10: 8h-20h

LA MALADRERIE SAINT-LAZARE  
203 rue de Paris  
Pergola / Tables / Transats / Parking / Poubelles / Boîtes à livres

#### BRESLES

LE BÉLIER  
Terrain arboré et entretenu  
3 tables / Poubelle / Parking / Activité : jeu de boules

#### LA-NEUVILLE-EN-HEZ

LIMITROPHE DE LA FORET- D931  
3 tables / Parking / Poubelle

#### LAVERSINES

PLACE DE LA MAIRIE  
4 tables / Terrain de pétanque / Aire de jeux / City Stade / Poubelle / Parking

#### LE SAULCHOY

PARKING DU CIMETIÈRE  
1 table / Poubelle / Parking / Accès camping-car

ARGILIERRE  
2 tables / Poubelle / Parking / Accès parking / Accès camping-car

#### TILLÉ

AIRE DE REPOS D1001  
4 tables / Poubelle / Parking

### LES MARCHÉS DU TERROIR DU BEAUVAISIS

Lors de votre séjour, profitez des marchés des producteurs de notre territoire. Des rendez-vous hauts en couleurs à ne pas manquer :

- LE MARCHÉ DES PRODUCTEURS de Saint-Paul tous les dimanches matins, au lieu-dit le Becquet Saint-Paul sous la halle couverte.
- LE MARCHÉ DES PRODUCTEURS LOCAUX de Crèvecœur-le-Grand chaque dimanche matin, place de l'hôtel de ville.
- LE MARCHÉ de Warluis tous les mercredis de 16h à 19h.
- LE MARCHÉ de Frocourt chaque second vendredi du mois de 16h30 à 19h, place de la Mairie.

- AU BON MARCHÉ de Tillé le deuxième vendredi de chaque mois de 16h à 19h30, rue de l'Église, place de la Mairie.
- LE MARCHÉ DES 4 SAISONS de Therdonne le troisième vendredi de chaque mois, à partir de 16h30, place de la Mairie.
- LE MARCHÉ DES SAVEURS de Bresles le dernier vendredi de chaque mois à partir de 16h30, place du Linciau sous la halle du plein vent.
- LE MARCHÉ DOMINICAL de Hermes tous les dimanches matin, place de l'Église.





# Lèche vitrines et sorties

## ➔ Plaisirs gourmands



### 36 CŒUR DE PICARDIE

**2 avenue du Général de Gaulle - 60 360 CRÈVECOEUR-LE-GRAND**  
03 44 48 16 97 - 06 08 50 05 30 - [contact@coeurdepicardie.com](mailto:contact@coeurdepicardie.com)

Cœur de Picardie, c'est une marque de magasins qui distribuent des produits du terroir de Picardie, mais c'est aussi une gamme de saveurs développées à leur image. Créée à partir des fameux Petits Coeurs de Picardie, un petit biscuit fondant plongé dans de l'eau de vie de pommes, leur produit phare, la gamme s'enrichit régulièrement de nouvelles références. Découvrez le Gâteau Battu (Somme) - le P'tit Gerberoy (Oise) ou encore la Folie Douce (Aisne) de Thiérache. Un deuxième magasin est également présent à Saint-Crépin-Ibouvillers (03 44 02 18 77).

- ⊙ Magasin de Crèvecœur-le-Grand : mardi au samedi de **9h30 à 12h30** et de **14h30 à 19h**.
- 🗨 Dimanche et lundi.
- ⊙ Magasin de Saint-Crépin-Ibouvillers : mardi, jeudi, vendredi et samedi de **10h à 12h30** et de **15h à 19h**, mercredi et dimanche de **10h à 12h30**.
- 🗨 Lundi, mercredi après-midi et dimanche après-midi.



### 37 FROMAGERIE DE LA CHAPELLE SAINT-JEAN

**2 rue Alexis Maillot Choqueuse - 60 380 GRÉMÉVILLERS**  
03 44 82 41 47 - [gaec-de-la-chapelle-saint-jean@wanadoo.fr](mailto:gaec-de-la-chapelle-saint-jean@wanadoo.fr)  
[www.fromagespicards.fr](http://www.fromagespicards.fr)

Venez goûter de délicieux fromages, maintes fois récompensés. Ferme ancienne, en briques rouges, typique de la Picardie, la polyculture et l'élevage laitiers y sont pratiqués. Productions de la ferme : fromages au lait 100 % cru, de tradition picarde, tomme au foin, au cidre, bray picard et rollot. Spécialités : bray aux graines de lin, bray à la cameline et petit gerberoy.

- ⊙ Mercredi de **15h à 18h** et le samedi de **10h à 12h** et de **14h à 17h**.



### 38 MON PARI GOURMAND

**Avenue Paul Gréber, ZAC de Ther - 60 000 ALLONNE**  
03 44 05 40 35 - [contact@monparigourmand.com](mailto:contact@monparigourmand.com)  
[www.monparigourmand-boutique.com](http://www.monparigourmand-boutique.com)

Depuis 1957, Mon Pari Gourmand met son expérience au service de la gourmandise. Fabricant de chocolats, caramels et pâtes de fruits, laissez-vous tenter par toutes ces saveurs sucrées.

- ⊙ Du lundi au samedi de **9h à 12h** et de **14h à 18h**.
- 🗨 Dimanche.
- 🗨 Annuelle : juillet.



### 39 GLACES RUIZ

**23 rue Carnot - 60 000 BEAUVAIS**  
03 44 46 10 67  
[www.glacesruiz.com](http://www.glacesruiz.com)

Des plaisirs glacés tout au long de l'année ! Vous découvrirez toute la gamme de desserts glacés artisanaux, avec une sélection d'une trentaine de parfums de la crème glacée au sorbet plein fruit durant toute la période estivale. À emporter ou à déguster sur place.

- ⊙ Du lundi au vendredi de **11h à 19h**, le samedi de **9h30 à 19h**.
- 🗨 Fermeture dimanche.



- 40 Retrouvez le camion de glaces dans la forêt de la Neuville en Hez, au niveau du carrefour du magasin, les dimanches et jours fériés. Lors d'une balade, un pique nique en famille ou entre amis, venez déguster les glaces artisanales (chocolat, violette, chewing-gum...).

- ⊙ Les dimanches et jours fériés de **14h à 18h** de mars à septembre.







#### 41 LA MIELLERIE ENCHANTÉE

2 rue du lavoir des dames - 60 650 SAVIGNIES  
06 52 97 42 68  
la-miellerie-enchantee@laposte.net

Apiculteurs Récoltants & Faiseurs de gourmandises à Savignies, proposent un large choix de miels de notre région. Vous pouvez aussi découvrir les gourmandises. Elles sont toutes réalisées par nos soins, pains d'épices, nougat, barre de céréales, vinaigre de miel, le délice des écureuils, chocomiel, des confimiels, des bonbons au miel... Nous faisons « Halte Randonnée » à réserver pour une pause goûter offerte.

🕒 Jeudi de 16h à 19h et samedi de 10h à 12h et de 15h30 à 18h30.



#### 42 LEROY DU FROMAGE

5 rue Louvet - 60 000 BEAUVAIS  
03 60 17 41 20 - leroydufromage@gmail.com

Dans une tranquille rue piétonne du centre-ville de Beauvais, se trouve la seule et unique fromagerie de la ville. Leroy du Fromage c'est Stéphane et Célia qui dans leur belle boutique ou hors les murs vous feront découvrir les secrets de toutes les sortes de familles de fromages. Pâte molle, fraîche, pressée ou persillée, lait de chèvre, de vache ou de brebis, accord vin, accord bière, etc. Tant de saveurs à déguster et à savourer.

🕒 Du mardi au samedi de 9h à 13h et de 15h à 19h.

🗨 Dimanche et lundi.



#### 43 MARCHÉ AU CHOCOLAT DE NEUVILLE

2 avenue Descartes - Le Faubourg Saint Lazare - 60 000 BEAUVAIS  
03 44 52 86 02 - beauvais.deneuille@gmail.com  
www.chocolat-deneuille.com

Bienvenue dans le temple de la gourmandise. Chez de Neuville on vous offre le meilleur de la qualité et du savoir-faire français en vous proposant un chocolat raffiné, des gourmandises régionales, des messages en chocolats à personnaliser, des macarons à croquer... Des produits 100% fabriqués en France et sans huile de palme dans un univers coloré, joyeux, espiègle et contemporain. L'équipe d'amoureux du chocolat est là pour vous accompagner dans le choix de vos cadeaux souvenirs, petits plaisirs ou tout simplement pour vous faire découvrir notre univers. Vivons gourmands !

🕒 Du lundi au samedi de 9h30 à 19h.

🗨 Dimanche.



#### ➡ Bien être et sport



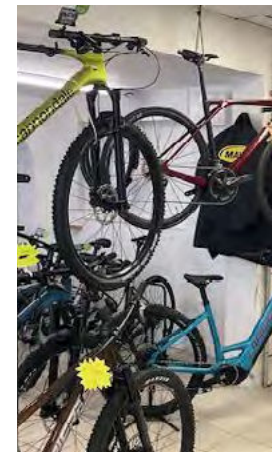
#### 44 NATURE ET BEAUTÉ

Centre commercial du Jeu de Paume - 1<sup>er</sup> étage  
4 bd St André - 60 000 BEAUVAIS  
09 53 00 79 82 - naturebeaute60@free.fr  
www.shopnostress.com

Dans un lieu à la fois unique et végétal, nous vous invitons à vous octroyer une pause beauté et bien-être chez Nature et beauté. Au sein d'un univers frais, simple et chaleureux vous offrant des espaces dédiés à votre beauté et votre détente, vous trouverez : beauty bar, nails bar, espace de soins pour épilation, amincissement et massage.

🕒 Du lundi au samedi de 10h à 19h.

🗨 Dimanche.



#### 45 PRO-CYCLE

138 rue de Saint-Just des Marais - 60 000 BEAUVAIS  
03 44 45 10 32 - Procycle60@orange.fr

Magasin de sport qui propose des produits et des services autour du vélo. Réparation et location de cycles pour les personnes qui souhaitent découvrir l'histoire de la ville de Beauvais et des villages environnants.

🕒 De 9h30 à 12h et de 14h30 à 18h30.

🗨 Dimanche et lundi.





## ➤ Plaisirs d'offrir



### 46 FLOORE

2 avenue Montaigne - 60 000 BEAUVAIS  
03 44 03 00 37 - beauvais@floore.fr - www.floore.fr

Artisan fleuriste : des compositions sur mesure tous évènements fleurs et plantes, abonnement, location... Pour les particuliers et les entreprises. Vente à distance, livraison et distributeur automatique de bouquets 7j/7.

☉ Du lundi au jeudi de **8h30 à 19h30**,  
vendredi et samedi de **8h30 à 20h**  
et le dimanche de **9h à 18h**.



### 47 LA SAVONNERIE LA SALAMANDRE

7 rue du four à tuiles - 60 650 SAINT-PAUL  
06 84 84 07 27 - contact@lasalamandre.fr - www.lasalamandre.fr

Artisan fabricant de savons et cosmétiques au lait d'ânesse. Une gamme de 24 savons et une gamme complète de cosmétiques, crème visage, crème mains, crème pieds, anti-rides, lait corporel... Des produits hauts de gamme, des tarifs attractifs accessibles à tous, en direct du fabricant. Venez aussi les rencontrer au marché de Saint-Paul le dimanche matin.

☉ Le mercredi après-midi.



### 48 LE JEU DE PAUME

4 boulevard Saint-André - 60 000 BEAUVAIS  
03 44 80 32 32 - contact@lejeudepaume.com - https://lejeudepaume.com/

Situé en plein cœur du centre-ville de Beauvais, le centre commercial du Jeu de Paume est votre destination shopping en famille. À 5 min à pied de l'hyper centre, il dispose d'un parking souterrain et sécurisé 2h gratuites de 750 places. Dans cet environnement lumineux, vous y retrouverez de nombreuses boutiques et restaurants repartis sur 2 niveaux. Il propose à ses visiteurs des enseignes originales et variées répondant aux besoins de toute la famille : H&M, Le Furet du Nord, Foot Locker, Sephora, La Boutique du Coiffeur, E. Leclerc, Action. De nombreux services sont également à votre disposition : photomaton, photocopieuse, bornes gratuites de rechargement mobile, wifi gratuit et illimité...

☉ Tous les jours. Boutiques : du lundi au samedi de **9h30 à 19h30**.  
Restaurants : du lundi au samedi de **11h à 23h**.  
☉ E. Leclerc : du lundi au samedi de **8h30 à 20h** / le vendredi de **8h30 à 20h30** / le dimanche de **8h30 à 13h**.



### 49 LES GALERIES LAFAYETTE

2 rue des jacobins - 60 000 BEAUVAIS  
03 44 48 16 07

Spécialiste de la mode, implanté au cœur de ville, les Galeries Lafayette sont une référence du commerce de mode à Beauvais. Elles contribuent à faire rayonner un certain Art de Vivre à la française à travers toutes ses marques. Commerçant depuis le premier jour, leurs racines se fondent sur le service client, toujours au cœur de leurs préoccupations. Go for Good est le mouvement des Galeries Lafayette en faveur d'une mode responsable. C'est une démarche créative et engagée qui rassemble, en ligne et en magasin, des centaines de marques et produits qui ont un impact positif sur l'environnement, le développement social ou la production locale. Les Galeries Lafayette de Beauvais offrent un panel de produits dans les univers de la Femme, l'Homme, l'Enfant, la Beauté et les Accessoires (maroquinerie, chaussures, lunettes, bijouterie).

☉ Du lundi au samedi de **10h à 19h30**.  
🏠 Dimanche.



### 50 BRASSERIE DUCHMANN

30 rue Paul Journée - 60 240 CHAUMONT-EN-VEXIN  
06 03 30 94 41 - contact@brasserie-duchmann.com  
https://brasserie-duchmann.com

Envie de découvrir des bières artisanales locales produites par une équipe de jeunes passionnés ? Direction la Brasserie Duchmann à Chaumont-en-Vexin, fondée en 2018, certifiée « Artisan en or » et plusieurs fois récompensée en concours internationaux. Par petits groupes, assistez à une visite/dégustation le dernier samedi de chaque mois. Vous pourrez y déguster leurs bières du moment tout en plongeant dans l'univers de la brasserie artisanale avec Axel le maître brasseur. Il était une fois « Insolente » la blanche effrontée et « Héroïne » la blonde de caractère née dans les flammes... c'est avant tout une savoureuse histoire de bons vivants que vous propose la Brasserie Duchmann.

Tarif visite et dégustation = **6 €**/personne.

☉ Mercredi & Vendredi de **14h30 à 18h30** / Samedi de **10h à 12h30**.







## 51 LA BOUTIQUE DES ARTISANS

4 boulevard Saint André - 60 000 BEAUVAIS  
03 44 84 34 49 - laboutiquedesartisans@outlook.fr  
www.boutiquedesartisans.fr

60 artisans vous proposent une variété incroyable de créations : des sacs en cuir, en liège, en coton, des poteries, des décorations diverses et variées en résine, en bois, en fer forgé, en textile mais aussi des bougies, des couteaux, des cadeaux de naissance, des bijoux, des plantes, des jouets... s'ajoutent également de la ferronnerie, des meubles, de la peinture sur bois ou sur verre et de la gravure à la collection !

Côté épicerie, 15 producteurs locaux proposent une gamme de mets gourmands et des paniers garnis. Leur atout c'est que les artisans et producteurs locaux tiennent à tour de rôle la boutique.

Ⓞ Du lundi au samedi de 10h à 19h.  
🏠 Dimanche.



## 53 LA P'TITE BOUTIQUE DU COIN

1 rue Beauregard - 60 000 BEAUVAIS  
03 44 15 30 30 - contact@visitbeauvais.fr  
www.visitbeauvais.fr

Véritable vitrine du territoire, La P'tite Boutique du Coin vous offre un espace souvenirs et gourmand. C'est le lieu incontournable pour goûter les **produits du terroir**, découvrir les **savoir-faire locaux** et dénicher des **souvenirs originaux**. Magnets, mugs, puzzle et pleins de surprises sont arrivées... Pratiques ou décoratifs, laissez-vous tenter par nos produits à l'effigie du Beauvaisis. Tous les styles sont réunis pour satisfaire petits et grands. Plongez dans l'univers des saveurs locales avec les tisanes apaisantes et les baumes naturels, concoctés avec amour par le « **Jardin du Paon fleuri** ». Rafraîchissez-vous avec nos bières artisanales brassées à proximité par « **Pap's bière** », accompagnez-les d'un savoureux pâté fait maison par la « **Vie nature** » : un délice à ne pas manquer.

Et pour une touche sucrée, laissez-vous séduire par « **Les confitures d'antan de Martine** », préparées avec les fruits les plus frais. Faites le choix de la qualité et du savoir-faire local, et régaliez-vous avec nos délices authentiques ! Des nouveautés toute l'année, un conseil personnalisé, une équipe souriante et dynamique : c'est aussi ça notre engagement.

Ⓞ D'avril à octobre : le lundi de 14h à 18h, du mardi au samedi de 9h30 à 12h30 et de 13h30 à 18h et les dimanches et jours fériés de 10h à 13h et de 14h à 17h30.

Ⓞ D'octobre à avril : le lundi de 14h à 18h et du mardi au samedi de 9h30 à 12h30 et de 13h30 à 18h.

🏠 Dimanche.



## 52 JMT BEAUVAIS, LE ROYAUME DES ANIMAUX

5 Rue Henri Becquerel - 60 000 BEAUVAIS  
03 44 45 80 65 - www.jmt-alimentation-animale.com/magasins/jmt-beauvais

En tant que spécialiste des produits d'animalerie, JMT Beauvais, Le royaume des animaux propose plus de 7 500 références en aliments (croquettes, friandises, graines...) et en accessoires (soins, jouets, lisses, cages...) pour satisfaire les besoins des chiens, chats, oiseaux, poissons, rongeurs, chevaux... bref, de tous les animaux. L'équipe, attentive à vos besoins et au bien-être de votre animal, vous apportera les meilleurs conseils en magasin.

Ⓞ Du lundi au vendredi de 9h30 à 12h30 et de 14h à 19h. Le samedi de 9h30 à 19h.  
🏠 Dimanche.





# Les bars

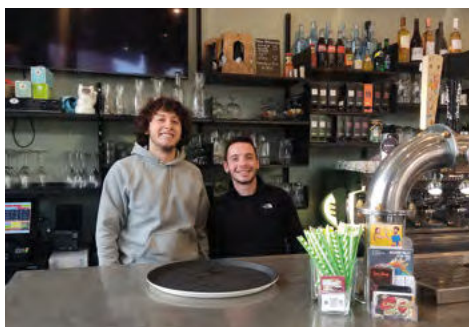


## 54 LE TOUCO

7 rue de Buzanval - 60 000 BEAUVAIS  
03 44 15 01 41 - [contact@letouco.fr](mailto:contact@letouco.fr)

Ambiance tamisée. Accueil chaleureux et familial.  
Cocktails variés, tapas et soirées DJ.

Capacité : **40 personnes max.**  
☉ De 12h à 15h et de 18h à 1h.  
🏠 Dimanche et lundi.



## 55 LA GRANDE MAISON

57 place Jeanne Hachette - 60 000 BEAUVAIS  
09 53 30 66 61  
[www.lagrandemaison-beauvais.fr](http://www.lagrandemaison-beauvais.fr)

Bar, brasserie. Au menu : cocktails, boissons chaudes,  
bières et plus encore...Happy Hours de 17h à 20h.

Capacité : **70 personnes max.**  
☉ De 8h à 1h.



## 56 L'AFTER

24 rue Pierre Jacoby - 60 000 BEAUVAIS  
03 44 80 18 92 - [lafterbeauvais@gmail.com](mailto:lafterbeauvais@gmail.com)  
[www.afterbeauvais.fr](http://www.afterbeauvais.fr)

Pub Irlandais depuis 1990. Blindtest le jeudi, concert  
le vendredi, DJ le samedi, karaoké ou fléchettes le  
dimanche. Happy Hours de 17h à 20h tous les jours.

☉ De 17h à 1h en semaine et de 17h à 3h le week-end.



## 57 L'ALTERNATIVE

1 rue du 27 Juin - 60 000 BEAUVAIS

Bar de nuit, grand choix de bières avec Happy Hours  
de 18h à 19h30. Baby-foot. Concert et DJ le vendredi.  
Diffusion de matchs de football, rugby...

☉ Du lundi au samedi de 16h à 1h.  
🏠 Dimanche.



## 58 O FILATURES

1 rue des Filatures - 60 000 BEAUVAIS  
03 44 11 11 11 - [www.ofilatures.fr](http://www.ofilatures.fr)  
[contact@ofilatures.fr](mailto:contact@ofilatures.fr)

Bar à cocktails et bar de nuit. Planches à partager.  
Ambiance musicale, soirées à thème. Happy Hours de  
17h30 à 19h30.

☉ Le lundi de 10h à 15h.  
Le mardi et mercredi de 10h à 15h et de 17h à 1h.  
Le jeudi et vendredi de 10h à 15h et de 17h à 3h.  
Le samedi de 17h à 3h.  
🏠 Lundi soir, samedi et dimanche midi.



## 59 TINY IRISH CLUB

17 rue Saint Pierre - 60 000 BEAUVAIS  
03 44 02 00 92 - [letinyirishpub23@gmail.com](mailto:letinyirishpub23@gmail.com)

Ambiance conviviale et chaleureuse. Venez découvrir  
l'Irlande « Made in Beauvais » et dégustez les planches  
à partager autour d'un verre.

Capacité : **50 personnes max.**  
☉ Du mardi au vendredi de 15h à 1h  
et le samedi de 11h à 1h.  
🏠 Dimanche et lundi.







## 32 BARAKA JEUX

6 rue Ricard - 60 000 BEAUVAIS  
06 60 11 25 62 - barjeux.beauvais@gmail.com  
<https://barakajeuxbeauvais.fr/>

Participer à des animations, tester les jeux de sociétés, seul ou en groupe, tout en dégustant les différents snackings salés et sucrés et en partageant une boisson.

- 🕒 Ouvert toute l'année.  
Du mardi au vendredi de 16h à 1h  
et le samedi et dimanche de 14h à 1h.
- 🗨 Lundi.



## 60 LE PAPOTIN

43 place Jeanne Hachette - 60 000 BEAUVAIS  
06 14 65 82 47 - lepapotin60000@gmail.com

Bar à cocktails, possibilité de commander des planches de charcuterie et de fromages locaux. Bonne humeur et convivialité assurée !

- 🕒 Du mardi au vendredi de 12h à 15h et du mardi au jeudi de 19h à 22h (de 17h30 à 22h30 les mercredis et jeudis et de 17h30 à 23h30 les vendredis et samedis).
- 🗨 Dimanche et lundi.



## 61 LE KIOSQUE

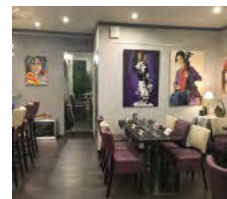
17 avenue de la République - 60 000 BEAUVAIS  
03 44 48 22 33 - contact@lekiosque-beauvais.fr

Bar à ambiance avec animations, groupes et DJ toute la semaine. Ouvert 7j/7.

- 🕒 Le jeudi, vendredi et samedi jusqu'à 3h du matin.



# Les restaurants traditionnels



## 62 ANGÈLE

Restaurant traditionnel

Cuisine traditionnelle inventive et gourmande, réalisée avec les produits frais du jour et de saison, parfois revisités par la créativité du chef. Cadre romantique et chaleureux. Aux beaux jours, profitez du calme de la terrasse.

59 rue Desgroux  
60 000 BEAUVAIS  
03 44 07 24 20

- 🕒 Derniers services : 14h | 21h
- 🗨 Lundi, mardi soir, mercredi soir, jeudi soir et dimanche.



Nombre de couverts  
**28**

Accueil groupes  
**24** 🍴

Menu entrée/plat  
ou plat/dessert à

**21 €**



## 63 AUBERGE LES TILLEULS

Classique et terroir



Venez à la découverte d'un bistrot de Pays, Charles-Edouard et son équipe vous feront découvrir leur terroir au travers de petits plats maison et à base de produits locaux.

42 Rue Fortin Hermann  
60 250 HEILLES  
03 44 07 62 65

reservation@aubergelestilleuls.com  
[www.aubergelestilleuls.com](http://www.aubergelestilleuls.com)

- 🕒 Derniers services : 14h du mercredi au dimanche.  
21h le vendredi et samedi soir uniquement.
- 🗨 Lundi et mardi.



Nombre de couverts  
**32**

Accueil groupes  
**50** 🍴

Menu à partir de

**23 €**



## 64 AUTREMENT

Restaurant gastronomique



Restaurant gastronomique référencé au guide Michelin, 2 fourchettes, une assiette ne travaillant que des produits frais et de saisons. Ambiance chic et décontractée à la fois.

128 rue de Paris  
60 000 BEAUVAIS  
03 44 02 61 60

contact@autrement-restaurant.fr  
[www.autrement-restaurant.com](http://www.autrement-restaurant.com)

- 🕒 Derniers services : 13h30 | 21h
- 🗨 Lundi, samedi midi, dimanche.



Nombre de couverts  
**32 intérieurs**  
+ 20 extérieurs

Accueil groupes  
**47** 🍴

Menu du jour

**26 €**





## 65 BELVACUS

Classique et terroir



Restaurant design et chaleureux, lieu de convivialité où le Chef vous propose une cuisine traditionnelle moderne! La carte est élaborée au fil des saisons.

⌚ Derniers services : 13h30 | 21h30



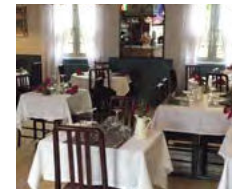
Nombre de couverts  
70

Accueil groupes  
170

Formule duo  
à partir de

22,90 €

1 Cours Scellier  
60 000 BEAUVAIS  
03 44 04 04 11  
HBOYO@accor.com  
<https://all.accor.com/hotel/B0YO/index.fr.shtm>



## 69 LA P'TITE COUR

Classique et terroir



Restaurant de charme. Cadre atypique. Cuisine traditionnelle à base de produits du terroir. Terrasse fleurie. Accueil convivial.

⌚ Derniers services : 14h30 | 21h30

🗨️ Lundi, samedi midi et dimanche soir.



Nombre de couverts  
48

Accueil groupes  
70

Formule midi semaine  
à partir de

15,90 €

4 rue de l'église  
60 155 RAINVILLERS  
03 44 05 97 62  
06 07 98 36 30  
declercqyohann@gmail.com  
www.lapetitecour.net



## 66 HOSTELLERIE SAINT-VINCENT

Restaurant traditionnel



Restaurant avec une offre de restauration française traditionnelle, ouvert de 12h à 14h et de 19h à 21h30.

⌚ Derniers services : 13h30 | 21h30

🗨️ Week-end et jours fériés.



Nombre de couverts  
120

Accueil groupes  
120

Formule à partir de

22,50 €

241 rue de Clermont  
60 000 BEAUVAIS  
03 44 05 49 99  
reservation@stvincentbeauvais.fr  
stvincentbeauvais.fr



## 70 LE BEMA

Classique et terroir



Proposition sous forme d'ardoise. Avec un menu le midi et un menu le soir.

⌚ Derniers services : 14h | 21h

🗨️ Lundi, mardi, mercredi soir et dimanche soir (et tous les derniers dimanches du mois).



Nombre de couverts  
70

Accueil groupes  
70

Menu à partir de

19 €

1 Route Nationale  
60 430 WARLUIS  
09 84 45 96 58



## 67 L'INSTANT

Cuisine bistrot de marché



Restaurant bistrot situé au cœur de ville de Bresles, dans une ancienne dépendance du château. Carte de vins généreux et plats à « l'ardoise » au rythme des saisons et des producteurs locaux. Une ambiance bistrot dans son décor chiné. Aux beaux jours vous pourrez profiter de la terrasse arborée pour y vivre l'Instant..T.

⌚ Derniers services : 13h30 | 21h30

🗨️ Dimanche soir, lundi et mardi midi.



Nombre de couverts  
45 intérieurs  
+ 35 extérieurs

Accueil groupes  
75

Formule entrée/plat  
ou plat/dessert  
à partir de

27 €

7 rue de la Chaussée  
60 510 BRESLES  
03 44 45 18 99  
linstant.bresles@gmail.com  
listantbresles.fr



## 71 LE GOLF DE REBETZ



Des produits de saison, locaux et cuisinés généreusement. En fonction du marché, la carte évolue chaque jour. Le restaurant est ouvert à tous, golfeurs ou non golfeurs.

⌚ Du lundi au vendredi de 12h à 15h et le samedi et dimanche de 12h à 16h.

🗨️ Tous les soirs.



Nombre de couverts  
60 en salle  
+ 120 en terrasse

Plat du jour  
à partir de

15 €

5 chemin de Rebetz  
60 240 CHAUMONT-EN-VEXIN  
03 44 49 15 54  
golf@rebetz.com  
www.rebetz.com



## 68 LA PETITE FRANCE

Classique et terroir



Située dans le charmant village de Crillon, entre Beauvais et Gerberoy, La Petite France vous propose une cuisine traditionnelle et familiale élaborée à partir de produits frais ainsi que des menus spécifiques pour les groupes.

⌚ Dernier service : 13h15

🗨️ Fermeture tous les soirs sauf réservation groupes.

Lundi.

Annuelle 2 semaines entre fin juillet et début août.



Nombre de couverts  
80

Accueil groupes  
80

Formule  
à partir de

18 €

7 rue du Moulin  
60 112 CRILLON  
03 44 81 01 13  
lapetitefrance@wanadoo.fr  
lapetitefrance-restaurant.com



## 61 LE KIOSQUE

Cuisine traditionnelle



Cuisine traditionnelle gourmande. Proche du centre-ville. Face à la gare SNCF. Superbe véranda avec vue sur le parc.

⌚ Derniers services : 14h | 22h en semaine 23h le vendredi et samedi.

🗨️ Samedi midi et dimanche.



Nombre de couverts  
60

Accueil groupes  
100

Plat à l'ardoise  
à partir de

15 €

17 avenue de la république  
60 000 BEAUVAIS  
03 44 48 22 33  
contact@tekiosque-beauvais.fr





## 72 SENSO

### Cave à manger



Dans un même lieu chaleureux, profitez d'une cuisine bistronomique généreuse et rassurante ainsi que d'un caviste proposant plus de 150 références de vins à déguster sur place ou à la vente.

☉ Derniers services : **14h**  
mardi, mercredi et jeudi : **21h15**  
vendredi et samedi : **21h30**

🏠 **Dimanche et lundi.**



25 rue d'Agincourt  
60 000 BEAUVAIS  
03 64 19 69 06  
sensobeauvais.fr

Nombre de couverts  
**34**  
Accueil groupes  
**40** 🧑🧑🧑🧑

Formule  
à partir de  
**21/26 €**



## 73 RESTAURANT CAMPANILE

### Classique et terroir



L'hôtel possède un restaurant qui propose une cuisine régionale, traditionnelle et familiale. Salle privative pour les déjeuners d'affaires ou événements familiaux.

☉ Derniers services : **22h.**  
🏠 **Le midi sauf groupes.**



18 Avenue Descartes  
Zone hôtelière Saint-Lazare  
60 000 BEAUVAIS  
03 44 05 27 00  
beauvais@campanile.fr  
www.campanile-beauvais.fr

Nombre de couverts  
**40**  
Accueil groupes  
**50** 🧑🧑🧑🧑

Formule entrée/plat  
ou plat/dessert à  
**17,95 €**



# Les restaurants brasseries



## 74 BRASSERIE VICTOR

### Brasserie



Brasserie bistronomique. Suggestions sur ardoise à partir de 13,50 €, grand choix de vins...

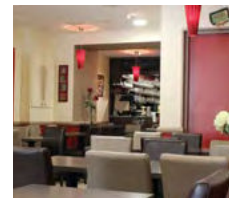
☉ Derniers services : **15h | 21h30**  
🏠 **Dimanche en hiver,**  
**et dimanche soir à partir du 1<sup>er</sup> avril.**



15 place Jeanne Hachette  
60 000 BEAUVAIS  
03 44 10 00 59  
victor.beauvais@orange.fr

Nombre de couverts  
**80**  
+ Terrasse  
**96**  
Accueil groupes  
**60** 🧑🧑🧑🧑

Plat du jour  
du lundi au samedi  
**13,50 €**



## 75 LE JEANNE HACHETTE

### Brasserie/Salon de thé



Cuisine traditionnelle maison. Restaurant/brasserie/salon de thé. Omelettes, salades composées, grillades. Pâtisseries maisons, viennoiseries et crêpes chaudes. Cidre et vin au verre. Petit-déjeuner et brunch. Profitez du salon de thé sur place.

☉ Service de **8h à 19h**  
🏠 **Lundi.**



27 place Jeanne Hachette  
60000 BEAUVAIS  
03 44 48 16 08  
facebook.com/brasseriesalondethe  
www.le-jeanne-hachette.com

Nombre de couverts  
**60**  
+ **140**  
avec la terrasse

Plat du jour à partir de  
**10,80 €**







## 76 LE ZINC BLEU

Brasserie



Parvis de la cathédrale. Terrasse. Centre-ville de Beauvais. Accueil groupes. Salons privés, formule petit déjeuner. Viande affinée par nos soins, snacks, glaces, thé/pâtisseries maison.

59-61 rue Saint-Pierre  
60 000 BEAUVAIS  
03 44 45 18 30  
gerald.cagne@gmail.com

☉ Dernier service : 14h30

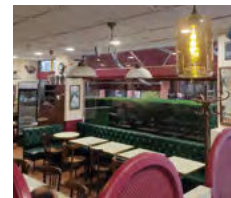
🏠 Le mercredi et tous les soirs de la semaine.



Nombre de couverts  
80

Accueil groupes  
100 🍴

Ardoise à partir de  
**15,50 €**



## 78 BRASSERIE DES HALLES

Brasserie

Restauration de type traditionnelle, spécialités picardes, crêpes, glaces, gaufres. Tête de veau tous les 1<sup>ers</sup> samedis du mois. Grillades et desserts maison.

☉ Service de 11h à 17h du lundi au samedi.

🏠 Tous les soirs et le dimanche.



10 rue Pierre Jacoby  
60000 BEAUVAIS  
03 44 45 01 86  
les-halles1@orange.fr

Nombre de couverts  
30 en hiver  
40 en été

Accueil groupes  
30 🍴

Formule entrée/plat  
ou plat/dessert

**15 €**



## 77 CHEZ PAT

Restaurant traditionnel bistronomique



Produits locaux. Barbecue géant. Découverte du four à pain du Château. Terrasse éphémère en plein air, vue sur parc, parking sécurisé.

105 rue de Gournay  
60 390 LA HOUSOYE  
06 15 70 71 71  
06 75 02 88 05  
contact.lahoussoye@gmail.com  
www.chateaudelahoussoye.fr

☉ Dernier service : 14h

Ouvert le midi du mardi au vendredi.

Les soirs et WE uniquement pour les groupes sur réservation.



Nombre de couverts  
50

Accueil groupes  
150 🍴

Formule à partir de  
**15,90 €**



## 79 LA TABLE DU 13



Découvrez le nouveau restaurant de l'Hôtel de la Cathédrale à Beauvais, situé à quelques pas de l'emblématique cathédrale Saint-Pierre. L'établissement propose une cuisine de brasserie traditionnelle, élaborée avec soin à partir de produits frais et faits maison.

☉ De 12h à 14h.

🏠 Samedi et dimanche.



13 rue Chambiges  
60 000 BEAUVAIS  
03 44 04 10 22  
contact@hoteldelacathedrale.fr  
https://hoteldelacathedrale.fr/

Nombre de couverts  
27  
+ 30 en terrasse

Accueil groupes  
27 🍴  
(60 en cocktail debout)

Formule à partir de

**19 €**



## 58 O'FILATURES

Brasserie



O'Filatures, brasserie tendance vous propose des plats gourmands et « faits maison ». Profitez d'une ambiance cosy et chaleureuse dans le cadre industriel de l'ancienne filature de Beauvais. Demandez les suggestions à l'ardoise du jour !

1 rue des Filatures  
60 000 BEAUVAIS  
03 44 11 11 11  
www.ofilatures.fr

☉ Derniers services : 14h | 22h30

(ouvert jusque 1h du matin le mardi et le mercredi et jusque 3h du matin le jeudi, vendredi et samedi).

🏠 Dimanche et lundi soir.



Nombre de couverts  
100

Accueil groupes  
90 🍴

Formule midi  
à partir de  
**17,80 €**



## 80 LE BILLOT

Classique et terroir



Venez découvrir le « repaire des carnivores ». 100% fait maison et viandes françaises.

☉ Derniers services : 14h | 22h30

🏠 Samedi et dimanche (possibilité de privatiser).



6 rue Philippe de Dreux  
60 000 BEAUVAIS  
09 67 36 38 42

Nombre de couverts  
31 intérieurs  
+ 30 extérieurs

Accueil groupes  
35 🍴  
(véranda + salle + jardin l'été)

Le plat

**16 €**



## 60 LE PAPOTIN

Classique/traditionnel



Tout est fait maison et à base de produits locaux. Ambiance cosy où la bonne humeur et la convivialité sont au rendez-vous.

43 place Jeanne Hachette  
60 000 BEAUVAIS  
06 14 65 82 47  
lepapotin60000@gmail.com

☉ Derniers services : 14h | 22h du mardi au samedi.

🏠 Dimanche et lundi.



Nombre de couverts  
26 intérieurs  
+ 76 avec la terrasse  
en été

Accueil groupes  
26 🍴

Plat à partir de  
**14 €**





# Les restaurants spécialités



Avenue Nelson Mandela  
Centre commercial  
CARREFOUR  
60 000 BEAUVAIS  
03 44 14 39 38  
www.lannexedechezludo.fr

## 81 L'ANNEXE DE CHEZ LUDO

Spécialités italiennes



Établissement chaleureux à la décoration épurée. Espace privatif. Parking. Terrasse privée et Lounge Bar. Cuisine italienne et française.

☉ Derniers services : 14h30 | 22h30

🏠 **Dimanche, lundi soir et mardi soir.**



Nombre de couverts  
120

Accueil groupes  
30 maxi (salon) 🍴🍴🍴

Menu midi  
plat/dessert

17 €



Zone de la Marette  
Rue Ferdinand Sastre  
60 000 BEAUVAIS  
03 44 05 19 63  
www.lecomptoir-italien.fr

## 82 LE COMPTOIR ITALIEN

Spécialités italiennes



Le Comptoir Italien c'est une belle histoire autour de produits italiens. Nous allions convivialité, bon repas en famille et entre amis. Avec notre savoir, nous vous préparons des plats de qualité en mettant un point d'honneur à vous servir des produits faits maison. Plats à emporter et service traiteur.

☉ Derniers services : 14h30 | 22h30 semaine  
et 23h vendredi et samedi.



Nombre de couverts  
32

Accueil groupes  
40 🍴🍴🍴

Formule plat du jour  
ou pizza du jour à

11,90 €



7 rue de Buzanval  
60000 BEAUVAIS  
03 44 15 01 41  
contact@leouco.fr

## 54 LE TOUCO

Spécialités du monde



Spécialiste de la cuisine du monde dans un cadre chaleureux et coloré en plein cœur du centre-ville de Beauvais pour vivre une explosion de saveurs.

☉ Derniers services : 14h | 22h du mardi au jeudi  
et 23h du vendredi au samedi.

🏠 **Dimanche et lundi.**



Nombre de couverts  
200

Formule midi entrée +  
plat ou plat + dessert  
avec eau à

17,50 €



32 rue Nelly d'Hécourt  
60 000 BEAUVAIS  
03 44 45 65 00  
restaurantcarthage@gmail.com

## 83 LE CARTHAGE

Spécialités orientales



Le Carthage est un restaurant oriental qui vous fait voyager au Maghreb grâce à son décor et à ses spécialités orientales. Soirées dansantes tous les premiers et derniers samedis du mois avec menu unique.

☉ Derniers services : 14h | 22h30

🏠 **Dimanche soir et lundi.**



Nombre de couverts  
170

Accueil groupes  
170 🍴🍴 (3 salles)

Buffet à volonté le midi  
à partir de

14,90 €



9 rue Anne Jourdain  
60 000 GOINCOURT  
06 12 07 12 46  
bonsampetit@gmail.com  
www.bonsampetit.com

## 84 BON SAM PÉTIT

Spécialités : food truck

Bon Sam'Pétit c'est LE food truck de TOUS vos événements ! Traiteur salé et sucré avec la spécialité les arancini, une boule de riz farcie et panée originaire de la Sicile garnie avec viande, poisson, légumes de saison ou de fromages.



Nombre de couverts  
jusqu'à 150

Formule/personne de  
15 à 40 €



6 place de l'Hôtel Dieu  
60 000 BEAUVAIS  
07 89 35 09 95  
maelmacbessiere@gmail.com

## 85 LES VEDETTES

Spécialités : frites du Nord



Friterie du Nord, welsh, burger, bière belge et vins français.

Sur place ou à emporter. Terrasse donnant sur la place piétonne. Happy Hour de 17h à 19h.

☉ De 10h à minuit.

🏠 **Dimanche et lundi.**



Nombre de couverts  
8

Accueil groupes  
10 🍴🍴

Carte (prix moyen)

15 €





# Divertissements



asca@asca-asso.com  
www.asca-asso.com

## 86 ASCA

L'ASCA, centre culturel, géré par l'association du même nom, existe depuis plus de 40 ans ! Implanté au cœur du quartier Argentine à Beauvais, ce lieu touche près de 40 000 personnes par an et résonne aujourd'hui dans une grande partie de la région Hauts-de-France et même bien au-delà nos frontières...

Unique en France, l'ASCA développe des projets culturels autour de 3 champs artistiques : les musiques actuelles, avec l'Ouvre-Boîte, à travers une programmation de près de 100 groupes par an, le cinéma d'art et d'essai dans la salle Agnès Varda et les arts numériques avec la Nébuleuse. L'ASCA est ouvert à tous : petits et grands, amateurs et professionnels, curieux et passionnés ! Leur objectif : vous accompagner dans la découverte d'artistes, de pratiques, de savoir-faire... sur scène ou à l'écran !

**Bâtiment fermé. Activité hors-les-murs le temps des travaux.**  
**Pour plus d'informations se renseigner sur le site [www.asca-asso.com](http://www.asca-asso.com) ou par mail [asca@asca-asso.com](mailto:asca@asca-asso.com).**



3 avenue Paul-Henri Spaak  
60000 BEAUVAIS  
03 44 10 01 01  
www.elispace.fr

## 87 ELISPACE

L'Elispace est le palais des sports et des spectacles de la Ville de Beauvais. Outil polyvalent et modulable à l'infini, c'est le point de rendez-vous de tous les événements majeurs du territoire. Pouvant accueillir jusqu'à 2 500 spectateurs en version « tout assis » et 4 200 en version « assis/debout », Elispace est le passage incontournable de toutes les tournées des artistes français (concerts, one man show, théâtre...) et d'événements populaires (festivals, salons, expos...).

Cet établissement répond aussi à toutes les exigences des événements privés comme les congrès, les AG d'entreprises, les arbres de Noël et repas à grande échelle. Fort de ses qualités d'adaptation et de ses salles annexes aménageables, Elispace accueille également bon nombre de compétitions sportives, nationales et internationales.

**Retrouvez toute la programmation d'Elispace sur [www.elispace.fr](http://www.elispace.fr)**



40, rue Vinot Préfontaine  
60000 Beauvais  
Tél : 03 44 06 08 20  
www.theatredubeauvaisis.com

## 88 LE THÉÂTRE DU BEAUVAISIS

Le Théâtre du Beauvaisis offre une programmation diversifiée et ouverte s'adressant à tous les publics, dès la petite enfance. Il accueille ainsi, sur une saison, tour à tour, des spectacles de théâtre, de danse, de cirque, de musique, en partenariat avec différents festivals importants de la région, comme Pianoscope, Festival Haute-Fréquence, le Blues autour du zinc, le Festival du violoncelle, mais aussi des spectacles pour le jeune public.

Une partie de la programmation est décentralisée afin de s'adresser à tous les habitants du Beauvaisis. Une structure provisoire, actuellement installée sur le site de la Maladrerie Saint-Lazare, permet d'accueillir le public jusqu'à l'ouverture prochaine du Nouveau Théâtre du Beauvaisis, en centre-ville de Beauvais. Le soutien à la création contemporaine et l'éducation artistique et culturelle sont au cœur du projet du Théâtre du Beauvaisis.



# Destination Beauvaisis

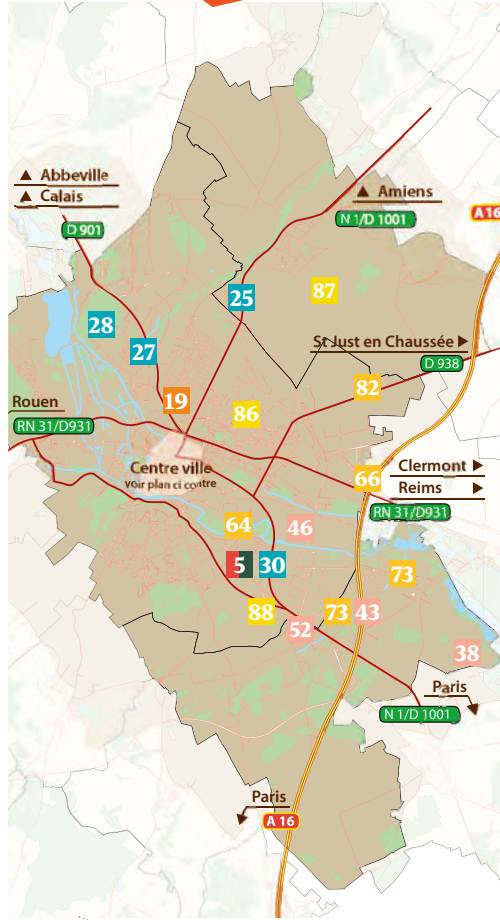


### Légende

- Histoire
- Nature
- Balade
- Loisirs
- Tradition
- Lèche-vitrines
- Divertissements
- Restaurants et bars



# Beauvais & sa périphérie



## Légende

- |   |   |
|---|---|
| <span style="color: red;">■</span> Histoire           | <span style="color: green;">■</span> Nature             |
| <span style="color: darkgreen;">■</span> Balade       | <span style="color: cyan;">■</span> Loisirs             |
| <span style="color: orange;">■</span> Tradition       | <span style="color: pink;">■</span> Lèche-vitrines      |
| <span style="color: yellow;">■</span> Divertissements | <span style="color: gold;">■</span> Restaurants et bars |





Hôtel  
**Brasserie**  
Spécialités  
Pizzeria  
**Bistrot**  
Terroir Etoiles Epis  
Salon de thé Buffet  
**Céramique**  
Couverts Chambre  
Déjeuner Suite  
**Ville-d'art**  
Gîte Gourmands  
Visiteurs Trésors  
Tapisserie  
Manufacture

**Histoire**  
Musée Poterie  
Roses Tapisserie Château  
Randonnées Paddle Nuit  
**Restaurants** Menu  
Service Plat Dessert Cuisine  
Famille **Horloge** Accueil 2024  
Clé Couleurs Jardins Convivialité  
Art Sacré **Mémoire Horloge**  
**Balade**

WIFI Repos  
Couleurs Détente  
Groupes **Chaleur Moderne**  
**Accueil Charme**  
Dodo Cocooning Hôtes  
**Mémoire aviation**

**Eglise**  
**Parc** Roses  
Meublés **Histoire**  
Hébergements  
**Dormir Nature**  
Sorties Déco Rêver  
**Weekend** Soirée  
Golf Découverte  
Beauvais Groupes  
**Monument**  
Émotions 2024 Chocolat  
**Savoir-Faire Unique**  
Histoire Potiers Couette  
**Tapisserie**  
Plan d'eau

Maladrerie Camping  
Couple Trésors Château  
Horloge Jardin Visite Poterie  
**Gastronomique**  
Musée Beauvaisis Château Lit  
**Culture** Sports Shopping  
Parc d'attractions Evénements  
Spectacle Cathédrale  
**Eglise**

Céramique  
Gastronomie **Confort Détente**  
Culture **Accrobranche**  
séjour Chiff Convivialité Dodo  
**Destination Shopping** Gerberoy  
Détente Ensemble **Gourmandises**

## Office de Tourisme Beauvais & Beauvaisis

1, rue Beaugard - 60 000 Beauvais  
Tél. : 03 44 15 30 30  
[www.visitbeauvais.fr](http://www.visitbeauvais.fr)

